

サーモスタット総合カタログ

General Catalog of Thermostat



旭計器株式会社

ASAHI KEIKI CO.,LTD

安心を創る会社

■ 安心と信頼の技術で 快適な生活環境をサポート

～温度をコアとし、あらゆる分野に魅力ある商品をご提供～

私たちの快適で安心安全な生活環境を、旭計器のサーモスタットが支えています。

当社の提案するコンセプトは“品質に安心を添えて”です。

たとえば、家庭ではガス・石油機器・調理器・暖房器に、

オフィスではコピー機、自動販売機に、また、産業設備や自動車・船舶など、

幅広い分野に旭計器は温度を通じて、皆様の豊かで快適な暮らしをサポートします。

安心と安全を、信頼の技術で提供します。



機能別製品ラインナップ		
1-2	用途一覧表	
防滴・防振タイプ		
3	US-118 (完全密閉型)	
1/2 インチ 汎用/ハイスペックタイプ		
4	US-602 (小型高容量 微小電流用)	
5	US-622 (中-高温度設定タイプ 高速熱応答仕様対応品)	
6	US-625 (セラミック高温度設定タイプ 高速熱応答仕様対応品)	
防滴タイプ		
7	US-628 (防滴型リード線横出しタイプ)	
手動復帰型 1/2 インチ汎用/ハイスペックタイプ		
8	US-603 (小型高容量 微小電流用)	
対象製品 ホルダー型式		
9	ホルダー型式	
ディスクタイプ・角型防滴タイプ		
10	US-630 (樹脂シール構造・耐荷重対応型)	
11	US-638 (樹脂シール構造・防滴タイプ)	
12	US-639 (超小型樹脂シール構造・防滴タイプ)	
13	US-648 (直流高電圧DC48V, 3A 対応タイプ)	
14	US-649 (セラミックPTCヒーター内蔵非自動復帰タイプ)	
基板実装タイプ		
15	US-802 (超小型・薄型)	
16	US-840 (リフロー半田対応タイプ)	
小型高速熱応答タイプ		
17	US-828 (強化絶縁対応型)	
リーフタイプ・スナップアクション		
18	US-415 (温度可変タイプ)	
防滴仕様一覧		
19	防滴型サーモスタット バリエーション	
新サーモスタットシリーズ		
20	H43 (角型防滴M3ネジ取付)	
21	TH-45 (ひし型防滴)	
22	TH-50 (丸薄型タイプ)	
製品規格・取扱注意事項 等		
23	国際規格について	26 一般注意事項
23	海外安全規格 (Overseas Safety Standards)	26 バイメタルサーモスタットの使用について
23	RoHS指令	26 重要注意事項について
23	RoHS指令への取り組み製品	27 What's サーモスタット
24	UL認定機種仕様一覧 (Specifications for UL Approval Products)	28 サーモスタット FAQ
25	CMJ登録一覧 (電気用部品・材料任意登録制度)	29 品質管理
25	JIA形式認証一覧 (ガス燃焼機器用部品検査制度)	
営業拠点		
30	福島工場、中国大連工場のご紹介	
31	旭計器本社・営業所・工場/旭計器グループ	
32	旭計器のグローバルネットワーク	

サーモスタット

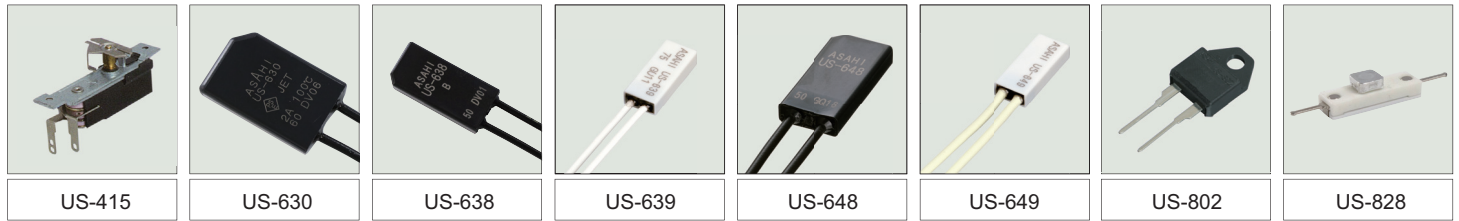


家庭電器用サーモスタット

	US-118	US-602	US-622	US-625	US-628	US-603	US-415	US-630	US-638	US-639	US-648	US-649	US-802	US-828	TH-45
ケトル/ジャーポット用		○	○	○		○				○					
オープン用		○	○	○											
コーヒーメーカー用		○	○	○											
電気ストーブ/セラミックヒーター用		○	○	○	○			○	○						
電子レンジ用		○	○	○											
加湿器用		○	○		○	○		○	○						
冷蔵庫用		○						○	○						
掃除機用		○	○		○					○		○			○
乾燥洗濯機/衣類乾燥機用		○	○		○										
生ゴミ処理機用		○	○	○	○			○	○	○		○			○
サンドイッチメーカー/クレープメーカー用			○	○											
ホットプレート/フライヤー用			○	○											
エアコン用		○	○		○										
食器乾燥機用		○	○		○					○					
IHクッキングヒーター用			○	○	○										
IH炊飯器用															
スチーマー/蒸し器用		○		○	○			○	○						
アイロン用				○											
電気こたつ/あんか		○					○	○	○						

ガス石油機器用サーモスタット

	US-118	US-602	US-622	US-625	US-628	US-603	US-415	US-630	US-638	US-639	US-648	US-649	US-802	US-828	TH-45
ガス石油ストーブ/ファンヒーター用		○	○	○	○			○	○						
給湯器/エコキュート用	○	○		○	○	○		○	○						
風呂釜用	○	○	○	○	○	○									
ビルトインコンロ用	○		○	○	○										



住宅機器用サーモスタット

	US-118	US-602	US-622	US-625	US-628	US-603	US-415	US-630	US-638	US-639	US-648	US-649	US-802	US-828	TH-45
電気温水器用	○	○	○	○	○	○		○	○	○	○	○			○
電器マット/キッチンマット用								○	○	○	○	○			○
温水洗浄便座用		○			○	○		○	○	○	○	○			○
床暖房用								○	○	○	○	○			○

商用機器用サーモスタット

	US-118	US-602	US-622	US-625	US-628	US-603	US-415	US-630	US-638	US-639	US-648	US-649	US-802	US-828	TH-45
自動販売機/冷凍ショーケース用		○	○		○	○				○		○			
複写機/プリンター/レーザーMFP用			○	○										○	
液晶プロジェクター用		○	○			○		○	○	○	○	○	○		
リアプロジェクション						○							○		

OA機器用サーモスタット

	US-118	US-602	US-622	US-625	US-628	US-603	US-415	US-630	US-638	US-639	US-648	US-649	US-802	US-828	TH-45
OA機器用			○	○				○	○	○	○	○	○	○	

車両用サーモスタット

	US-118	US-602	US-622	US-625	US-628	US-603	US-415	US-630	US-638	US-639	US-648	US-649	US-802	US-828	TH-45
カーシート用		○						○	○	○	○	○			○
自動車ハンドルヒーター用		○						○	○	○	○	○	○		○
電動カート用		○						○	○	○	○	○			○
船外機用	○														

その他分野用サーモスタット

	US-118	US-602	US-622	US-625	US-628	US-603	US-415	US-630	US-638	US-639	US-648	US-649	US-802	US-828	TH-45
工作機械用	○	○	○	○	○	○		○	○	○	○	○			○
電源機器用	○	○	○		○			○	○	○	○	○	○		○
プリント基板用		○	○							○			○		○
アルカリイオン整水器用	○	○	○		○			○	○	○	○	○			○

完全密閉型(ハーメチックシールタイプ)、
防振ばね入り(Bタイプ)、微小電流用(Cタイプ)、
大電流用(Nタイプ)

サーモスタット **スナップ®**

US-118

用途/風呂釜、給湯器、ガス機器、船外機 等
温度設定 Max. 190℃

ステンレスボディ



US-118CXIO



US-118BXHL



US-118BXHM

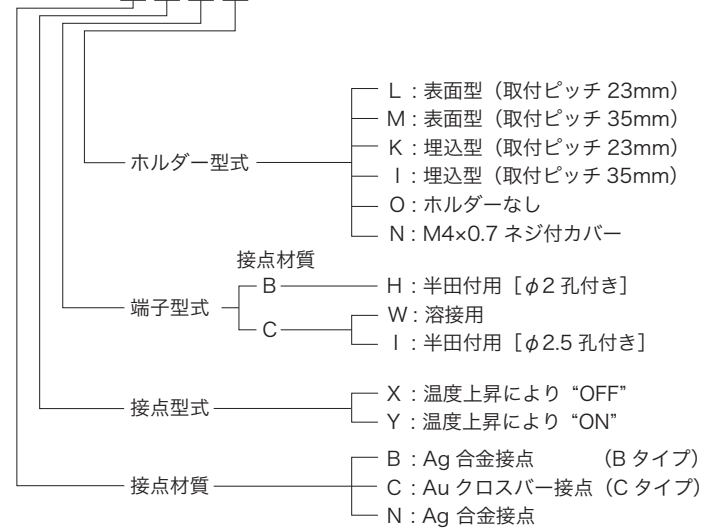
仕様

電気定格(抵抗負荷)	Bタイプ: AC125 V MAX. 3A (Min. 200mA) Cタイプ: DC 24 V MAX. 1A (Min. DC 5V 1mA) DC 40 V MAX. 0.5A (Min. DC 5V 1mA) Nタイプ: AC125 V MAX. 10A DC 12V MAX. 13A, DC 24V MAX. 6.5A			
温度設定範囲(一点固定)	0~50℃	51~100℃	101~150℃	151~190℃
温度公差(動作/復帰)	±4℃/±5℃	±4℃/±6℃	±5℃/±7℃	±6℃/±8℃
Diff (OFF・ONの温度差)	15℃	15℃	20℃	25℃
回路抵抗(初期値)	Bタイプ: 70 mΩ 以下 Cタイプ: 10 mΩ 以下 Nタイプ: 50mΩ 以下			
絶縁抵抗	100MΩ 以上 [DC 500V/メガオームにて]			
耐電圧	Bタイプ: AC 1,200V / 1分間 Cタイプ: AC 1,000V / 1分間 Nタイプ: AC 1,200V / 1分間			
耐熱性	190℃			
耐寒性	-20℃			
開閉耐久性	10,000~100,000 回以上 [負荷条件により変動]			

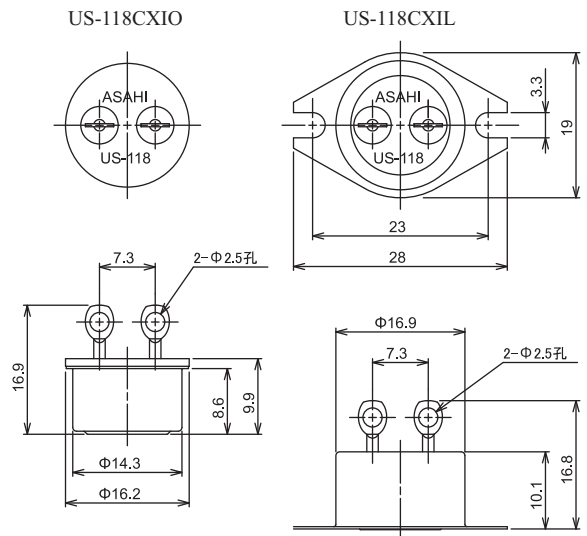
※ただしB、CタイプについてJIA認証登録上の最高温度は180℃となります。
※本仕様を超える仕様については別途ご相談下さい。

モデルコード

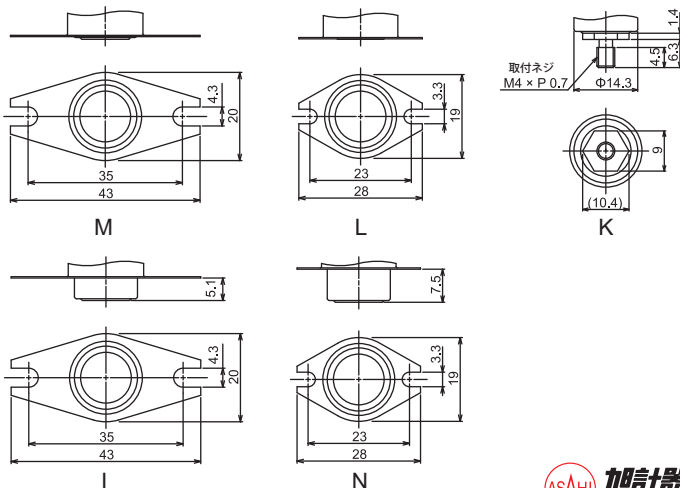
US-118



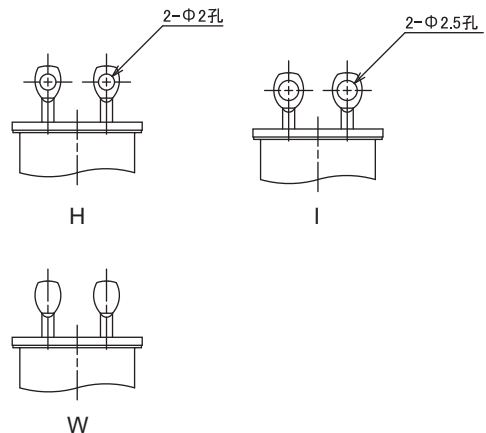
外形寸法図



ホルダー型式



端子型式



1/2インチ 汎用型タイプ

サーモスタート **スナッパ[®]**
US-602

用途/電子レンジ、暖房機器、給湯器 等

温度設定 Max. 150℃

フェノール樹脂ボディ



US-602SXRLQE



US-602SXRSKO



US-602SXTSSO

仕様

電気定格 (抵抗負荷)	Sタイプ: AC125 V MAX. 15A (Min. 200mA) AC250 V MAX. 8A (Min. 200mA) Kタイプ: DC 30 V MAX. 1A (Min. DC 5V 1mA)		
温度設定範囲 (一点固定)	0~50℃	51~100℃	101~150℃
温度公差 (動作/復帰)	±4℃/±5℃	±4℃/±6℃	±5℃/±7℃
Diff (OFF・ONの温度差)	12℃	15℃	20℃
回路抵抗 (初期値)	Sタイプ: 50mΩ 以下 Kタイプ: 10mΩ 以下		
絶縁抵抗	100MΩ 以上 [DC 500V/メガにて]		
耐電圧	Sタイプ: AC 1,500V/1分間 Kタイプ: AC 1,200V/1分間		
耐熱性	150℃		
耐寒性	-20℃		
開閉耐久性	10,000~100,000 回以上 [負荷条件により変動]		

※UL・CSA・VDE・CQC 認定の型式・仕様は上記と一部異なる場合がありますので、詳細はお問合せ願います。

※本仕様を超える仕様については別途ご相談下さい。

※US-602Kは CSA 規格を取得していません、代わりに C-UL 規格を取得しています。

モデルコード

US-602□□□□□

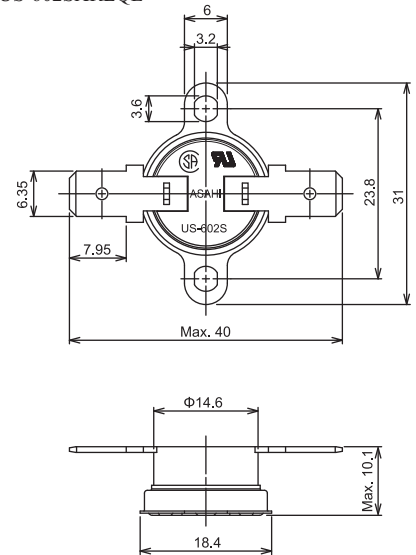
※ホルダーの材質は、KO・SO以外はステンレス製

- カバー・ホルダー材質型式
 - QD: アルミカバー、フリー表面型ステンレスホルダー (取付 30mm)
 - QL: アルミカバー、フリー表面型ステンレスホルダー (取付 24.5mm)
 - KO: アルミカバー、埋込一体型 (深さ 5.0mm、取付 24.5mm)
 - QO: アルミカバー、ホルダー無し
 - AS: ステンレスカバー、表面型ステンレスホルダー (取付寸法 24mm)
 - IO: ステンレスカバー、埋込一体型 (深さ 4.6mm、取付 24.5mm)
 - JO: ステンレスカバー、埋込一体型 (深さ 5.2mm、取付 24.5mm)
 - FO: ステンレスカバー、ホルダー無し
 - FF: ステンレスカバー、フリー表面型ステンレスホルダー (取付寸法 25mm)
 - P2: パイプ取付
 - SO: 黄銅カバー・ネジ取付型 [M3×0.5, M4×0.7, M5×0.8, 6-32 UNC, 8-32 UNC, 10-32 UNF]
- 端子型式
 - L: ポジティブロックコネクター 250 シリーズ 準拠端子 (端子サイズ: 6.35 × t 0.8、材質: 黄銅製、Sn メッキ)
 - M: ポジティブロックコネクター 187 シリーズ 準拠端子 (端子サイズ: 4.75 × t 0.5、材質: 黄銅製、Sn メッキ)
 - V: IEC 60730-1 (DIN46244) 準拠端子 (端子サイズ: 4.8 × t 0.8 材質: 黄銅製、Sn メッキ)
 - S: 半田付け用端子 (t 0.5 材質: 黄銅製、Ni メッキ)
- 端子角度
 - R: 水平端子
 - T: 垂直端子
- 接点型式
 - X: 温度上昇により "OFF"
 - Y: 温度上昇により "ON"
- 接点材質
 - S: Ag 合金接点
 - K: Au クロスバー接点

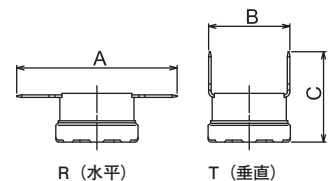
※カバー・ホルダー型式については、P9を参照ください。

外形寸法図

US-602SXRLQE



端子型式・端子角度



[単位: mm]

端子型式	A	B	C
L	Max. 40	(17.0)	(21.0)
M	Max. 36	(16.0)	(19.5)
V	Max. 33	(16.6)	(18.2)
S	Max. 28	(16.0)	(14.8)

※参考寸法 (カバー厚さで変わります)

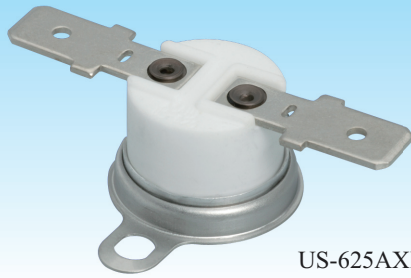
1/2インチ (高温度設定) タイプ

サーモスタート スナッパ[®] US-625

用途/電子レンジ、暖房機器、給湯器等

温度設定 Max. 270℃

セラミックボディ



US-625AXRLQE



US-625AXRSQE



US-625AXTLGO

仕様

電気定格 (抵抗負荷)	Aタイプ: AC 125 V MAX. 15A (Min. 200mA) AC 250 V MAX. 10A (Min. 200mA) Kタイプ: DC 30 V MAX. 1A (Min. DC5V 1mA)				
温度設定範囲 (一点固定)	0~50℃	51~100℃	101~150℃	151~190℃	191~270℃
温度公差 (動作/復帰)	±4℃/±5℃	±4℃/±6℃	±5℃/±7℃	±6℃/±8℃	±7℃/±10℃
Diff (OFF・ONの温度差)	12℃	15℃	20℃	25℃	30℃
回路抵抗 (初期値)	Aタイプ: 50mΩ以下 Kタイプ: 10mΩ以下				
絶縁抵抗	100MΩ以上 [DC 500V/メガにて]				
耐電圧	Aタイプ: AC 1,500V/1分間 Kタイプ: AC 1,200V/1分間				
耐熱性	290℃				
耐寒性	-20℃				
開閉耐久性	10,000~100,000回以上 [負荷条件により変動]				

※UL・C-UL・VDE・CQC認定の型式・仕様は上記と一部異なる場合がありますので、詳細はお問合せ願います。

※本仕様を超える仕様については別途ご相談下さい。

※S.O.D. (シングルオペレーションデバイス) 温度ヒューズ同様1回のみ動作

モデルコード

US-625□□□□□□

カバー・
ホルダー
材質型式

- QD : アルミカバー、表面型ステンレスホルダー (取付 30mm)
- QL : アルミカバー、フリー表面型ステンレスホルダー (取付 24.5mm)
- KO : アルミカバー、埋込一体型 (深さ 5.0mm、取付 24.5mm)
- GO : アルミカバー、埋込一体型 (深さ 5.4mm、取付 24.5mm)
- QO : アルミカバー、ホルダー無し
- CO : ステンレスカバー、孔付き埋込ホルダー (深さ4.2mm、取付24.5mm)
- MO : ステンレスカバー、ホルダー無し (φ12孔あきタイプ)
- JO : ステンレスカバー、埋込一体型 (深さ 5.2mm、取付 24.5mm)

端子型式

- L : ポジティブロックコネクター 250 シリーズ準拠端子 (端子サイズ: 6.35 × t 0.8、材質: 黄銅製、Ni メッキ)
- G : ポジティブロックコネクター 250 シリーズ準拠端子 (VDE 対応) (端子サイズ: 6.35 × t 0.8、材質: 鉄製、Ni メッキ)
- M : ポジティブロックコネクター 187 シリーズ準拠端子 (端子サイズ: 4.75 × t 0.5、材質: 黄銅製、Ni メッキ)
- H : ポジティブロックコネクター 187 シリーズ準拠端子 (VDE 対応) (端子サイズ: 4.75 × t 0.5、材質: 鉄製、Ni メッキ)
※端子型式 H: 水平端子 (R) のみ組合せ可
- V : IEC 60730-1 準拠端子 (端子サイズ: 4.8 × t 0.8、材質: 黄銅製、Ni メッキ)
- S : 半田付け用端子 (t 0.5、材質: 黄銅製、Sn メッキ)

端子角度

- R : 水平端子
- T : 垂直端子

接点型式

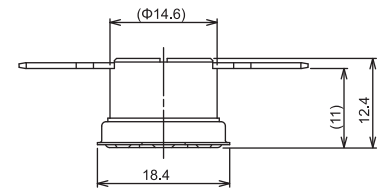
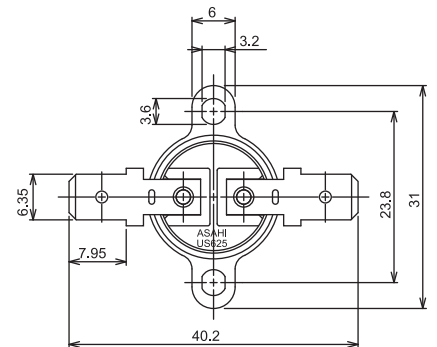
- X : 温度上昇により "OFF"
- Y : 温度上昇により "ON"

接点材質

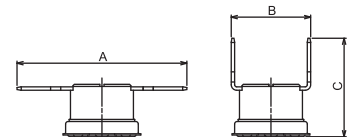
- A : Ag 合金接点/標準ケース
- K : Au クロスバー接点

外形寸法図

US-625AXRLQE



端子型式・端子角度



[単位: mm]

端子型式	A	B	C
L, G	(40.2)	(18.8)	(23.3)
M, H	(36.0)	(18.2)	(20.9)
V	(33.0)	(19.0)	(19.5)
S	(22.5)	(16.0)	(16.0)

※参考寸法 (カバー厚さで変わります)

IP67 防滴性能を確保

サーモスタット スナッパー® US-628

用途 / 給湯器、ガス石油機器、燃料電池 等

温度設定 Max. 130℃

フェノール樹脂ボディ



US-628AXSSAS-F



US-628AXSSAT-F



US-628AXSSKO-F

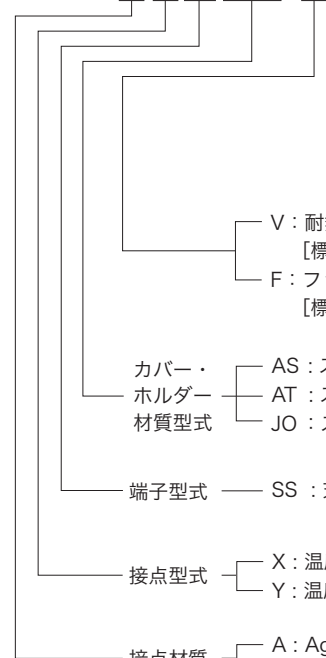
仕様

電気定格(抵抗負荷)	Aタイプ: AC 125 V MAX. 10A (Min. 200mA) AC 250 V MAX. 5A (Min. 200mA) Kタイプ: DC 24 V MAX. 1A (Min. DC 5V 1mA) DC 40 V MAX. 0.5A (Min. DC 5V 1mA)		
温度設定範囲(一点固定)	30~50℃	51~100℃	101~130℃
温度公差(動作/復帰)	±4℃/±5℃	±4℃/±6℃	±5℃/±7℃
Diff(OFF・ONの温度差)	12℃	15℃	20℃
回路抵抗(初期値)	70mΩ 以下 (リード線の長さにより変動)		
絶縁抵抗	100MΩ 以上 [DC 500V/メガにて]		
耐電圧	Aタイプ: AC 1,500V/1分間 Kタイプ: AC 1,200V/1分間		
耐熱性	130℃		
耐寒性	-20℃		
開閉耐久性	10,000~100,000 回以上 [負荷条件により変動]		

※UL 認定の型式・仕様は上記と一部異なる場合がありますので、詳細はお問合せ願います。
※本仕様を超える仕様については別途ご相談下さい。
※微小電流対応品については別途ご相談下さい。

モデルコード

US-628 □ □ SS □ □ - □



V: 耐熱無鉛 PVC 電線 (耐熱温度 105℃)

[標準: 黒色、0.5mm²、長さ 100mm]

F: フッ素樹脂電線 (耐熱温度 180℃)

[標準: 白色、0.5mm²、長さ 100mm]

カバー・ホルダー材質型式

- AS: ステンレスカバー、ステンレスホルダー表面型(取付 24mm)
- AT: ステンレスカバー、ステンレスホルダー表面型(取付 24.5~26mm)
- JO: ステンレスカバー、埋込一体型(深さ5.2mm、取付24.5mm)

端子型式 — SS: 充填専用端子

接点型式

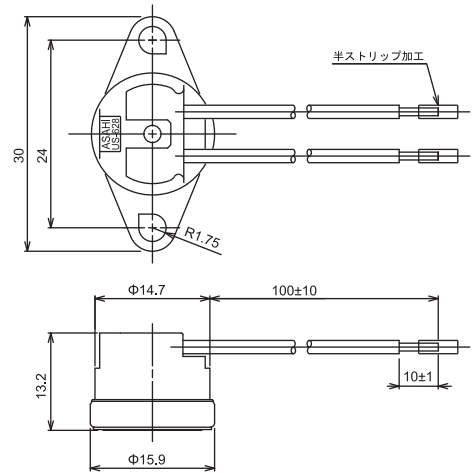
- X: 温度上昇により "OFF"
- Y: 温度上昇により "ON"

接点材質

- A: Ag 合金接点
- K: Au クロスバー接点

外形寸法図

US-628AXSSAS-F

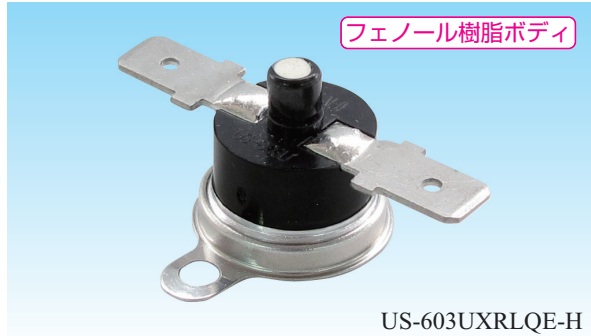


※カバー・ホルダー型式については、P9を参照ください。

1/2インチ 汎用手動復帰タイプ

サーモスタット スナッパー®
US-603

用途/電子レンジ、暖房機器、給湯器 等
温度設定 Max. 150℃



US-603UXRLQE-H



US-603UXTMAS-H



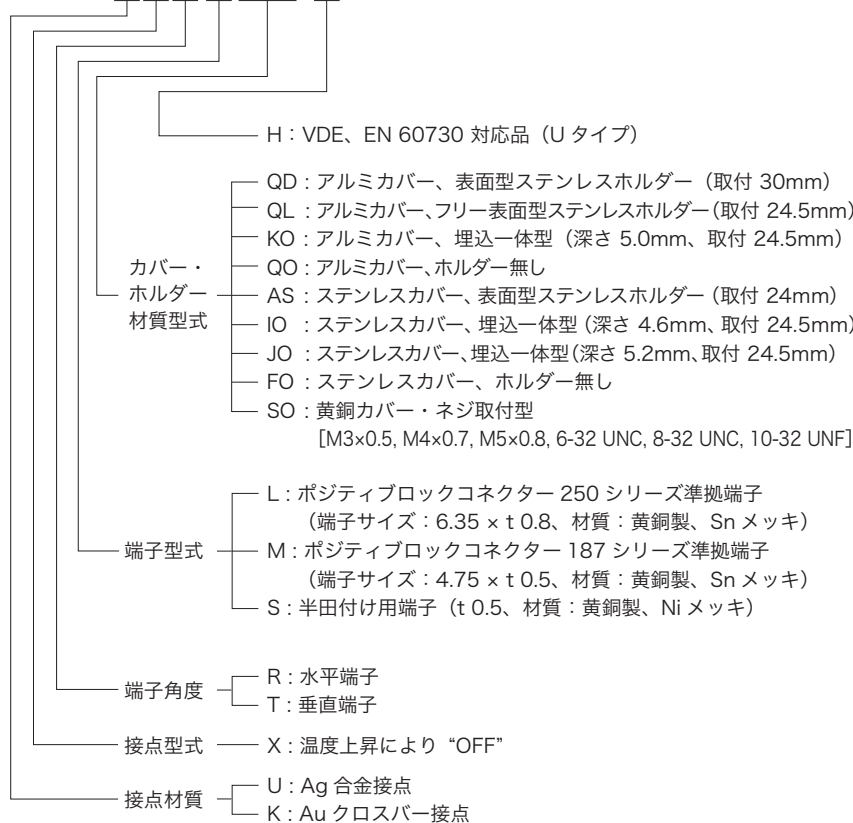
US-603UXTLKO-H

仕様	
電気定格 (抵抗負荷)	Uタイプ : AC 125 V MAX. 15A (Min. 200mA) AC 250 V MAX. 10A (Min. 200mA) Kタイプ : DC 30 V MAX. 1A (Min. DC 5V 1mA)
温度設定範囲 (一点固定)	50~100℃ 101~150℃
温度公差	±4℃ ±5℃
回路抵抗 (初期値)	Uタイプ : 50mΩ 以下 Kタイプ : 10mΩ 以下
絶縁抵抗	100MΩ 以上 [DC 500V/メガオームにて]
耐電圧	Uタイプ : AC 1,500V/1分間 Kタイプ : AC 1,200V/1分間
耐熱性	150℃
耐寒性	-20℃
開閉耐久性	5,000回以上 [定格負荷にて]

※UL・C-UL・VDE・CQC 認定の型式・仕様は上記と一部異なる場合がありますので、詳細はお問合せ願います。
※本仕様を超える仕様については別途ご相談下さい。

モデルコード

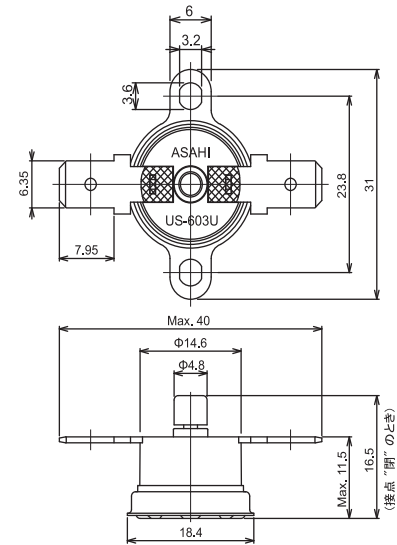
US-603 □ X □ □ □ -H



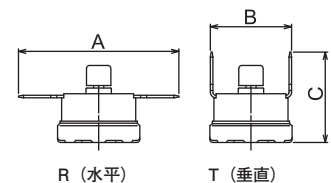
※カバー・ホルダー型式については、P9を参照ください。

外形寸法図

US-603UXRLQE-H



端子型式・端子角度



[単位 : mm]

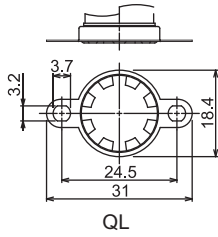
用途型式	Kタイプ			Uタイプ
	A	B	C	C
L	Max. 40	(17.0)	(21.0)	(22.4)
M	Max. 36	(16.0)	(19.5)	(20.9)
S	Max. 28	(16.0)	(14.8)	(16.6)

※参考寸法 (カバー厚さで変わります)

可動ホルダー (FREE)

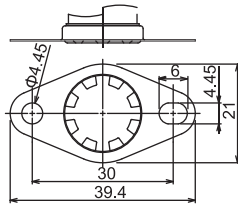
パイプ取付用ホルダー

アルミニウム(t 0.4)カバー
ステンレス(t 0.3)ホルダー



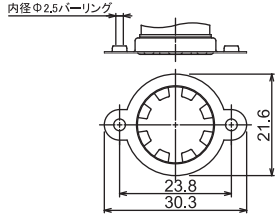
QL

アルミニウム(t 0.4)カバー
ステンレス(t 0.3)ホルダー



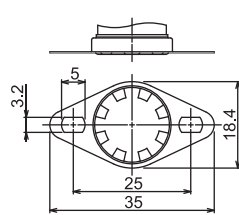
QD

アルミニウム(t 0.4)カバー
鉄(t 0.3)クロメートメッキホルダー



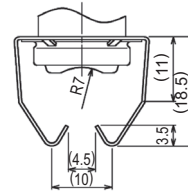
QM

ステンレス(t 0.25)カバー
ステンレス(t 0.3)ホルダー



FF

※FFは、US-621、US-622、US-625での組み合わせは不可となります。

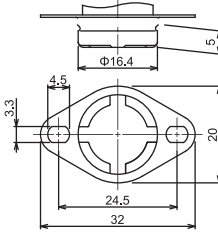


P2

※推奨パイプ径
: Φ12.5 ~ 14.0

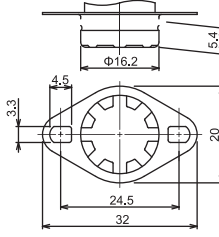
固定ホルダー (FIXED)

アルミニウム(t 0.5)
埋込ホルダー



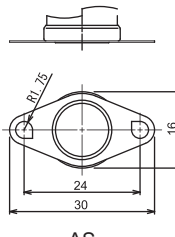
KO

アルミニウム(t 0.4)
埋込ホルダー



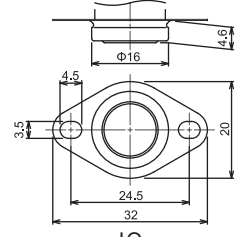
GO

ステンレス(t 0.2)カバー
ステンレス(t 0.3)ホルダー



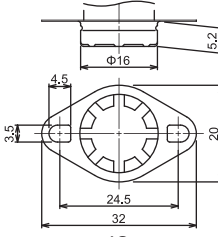
AS

ステンレス(t 0.25)
埋込ホルダー



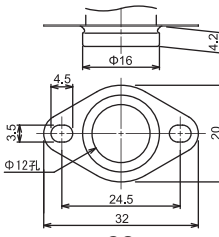
IO

ステンレス(t 0.25)
埋込ホルダー



JO

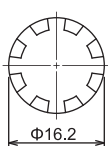
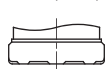
ステンレス(t 0.25)
孔付き埋込ホルダー



CO

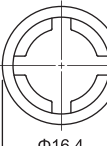
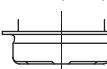
ホルダーなし

アルミニウム(t 0.4)カバー



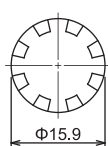
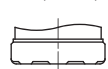
QO

アルミニウム(t 0.5)カバー



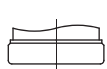
NO

ステンレス(t 0.20)カバー



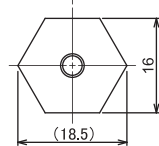
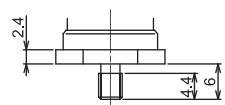
FO

ステンレス(t 0.2)カバー



MO

黄銅ネジ付カバー



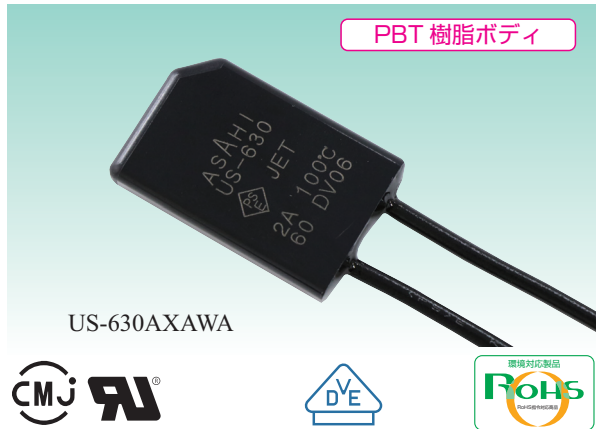
SO

中型 6.1mm、温度ヒューズ内蔵

角型 サーマスタット

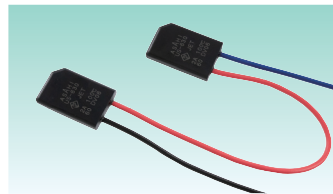
US-630

用途／電気マット、床暖房、給湯器、自販機 等
温度設定 Max. 120℃

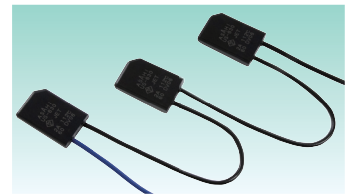


US-630AXAWA

PBT樹脂ボディ



US-630AXAW2



US-630AXBW3

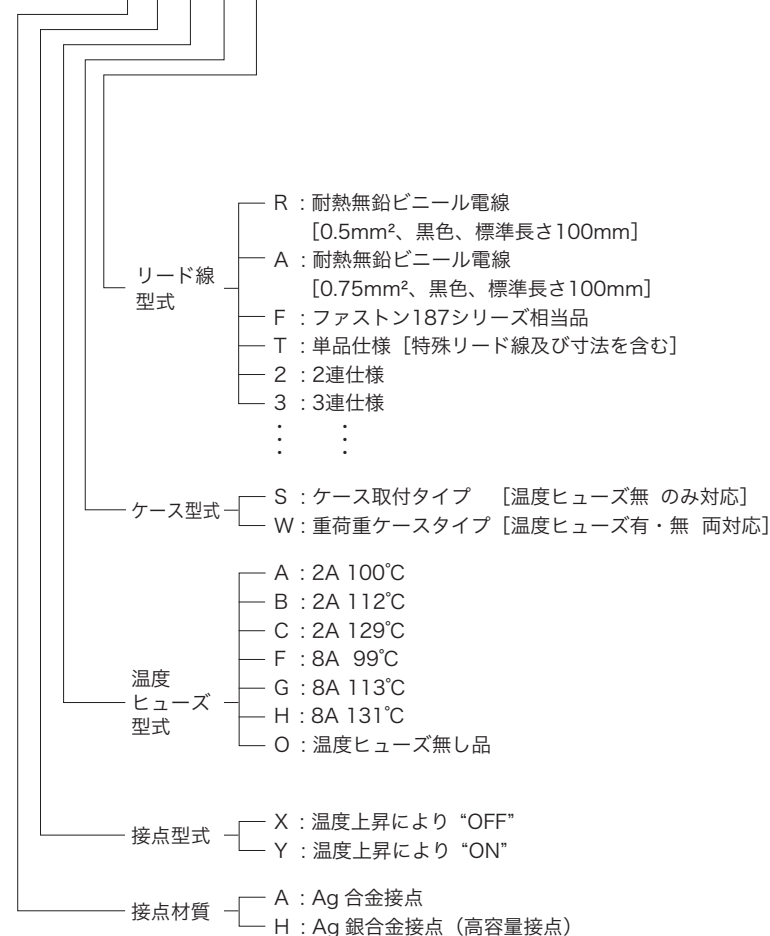
仕様

電気定格 (抵抗負荷)	AC 125V MAX. 8A (Min. 200mA) AC 250V MAX. 4A (Min. 200mA) DC12V MAX. 8A (Aタイプ) DC48V MAX.3A, DC12V MAX. 15A (Hタイプ)		
温度設定範囲 (一点固定)	0~50℃	51~100℃	101~120℃
温度公差 (動作/復帰)	±4℃/±5℃	±5℃/±5℃	±5℃/±5℃
Diff (OFF・ONの温度差)	10℃	10℃	12℃
回路抵抗 (初期値)	70mΩ 以下 (温度ヒューズ・リード線の長さにより変動)		
絶縁抵抗	100MΩ 以上 [DC 500V/メガにて]		
耐電圧	AC 1,500V/1分間		
耐熱性	130℃ (但し温度ヒューズ・リード線は除く)		
耐寒性	-20℃		
開閉耐久性	10,000~100,000 回以上 [負荷条件により変動]		

※リード線長さ・各種端子付リード線・2~6連タイプ等につきましては、別途ご相談下さい。
※温度ヒューズの選定は、サーモの動作温度+30℃以上余裕を見て下さい。
※直流大電流対応品については別途ご相談下さい。
※UL・VDE認定の型式・仕様は上記と一部異なる場合がありますので、詳細はお問い合わせ願います。
※本仕様を超える仕様については別途ご相談下さい。

モデルコード

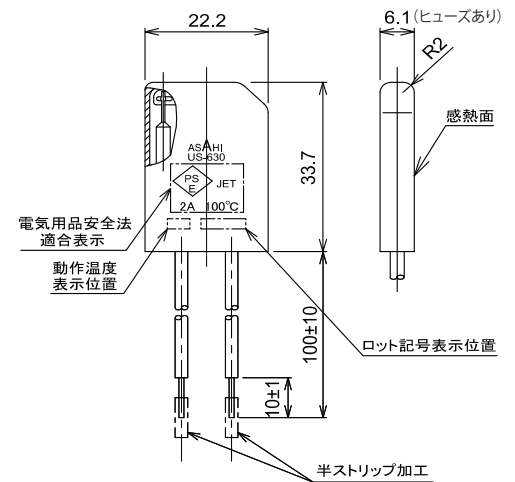
US-630A□□□



外形寸法図

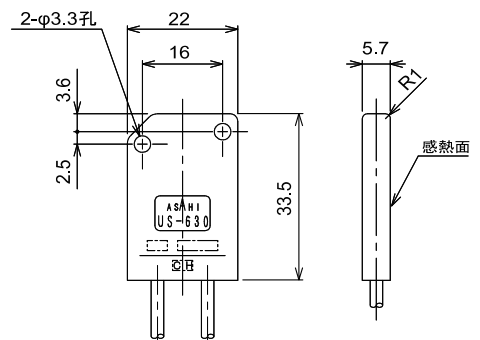
US-630AXAWA

温度ヒューズ2A付・重荷重ケース型の場合



US-630AXOSR

ケース取付タイプ



小型 5.1mm、リード線付

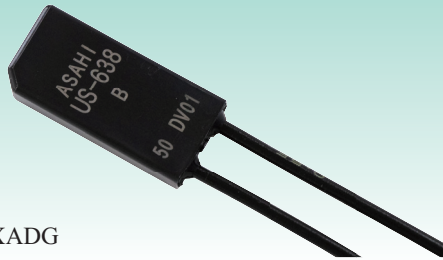
角型 サーモスタート

US-638

用途/カーシート、給湯器、自販機 等

温度設定 Max. 100°C

PBT樹脂ボディ



US-638AXADG



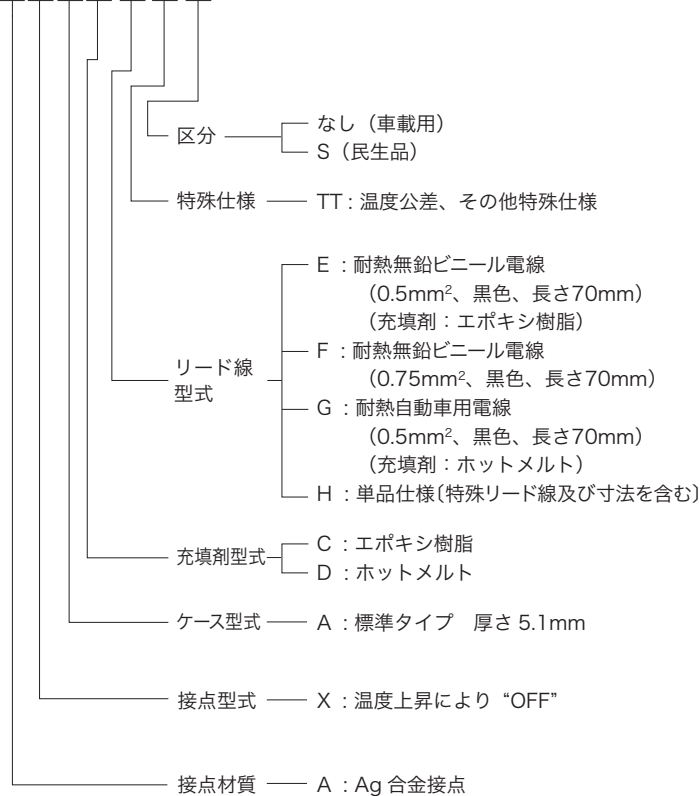
仕様

電気定格(抵抗負荷)	AC 125V MAX. 8A (Min 200mA) AC 250V MAX. 4A (Min 200mA) DC 12V MAX. 8A (Min 200mA) DC 24V MAX. 4A (Min 200mA)	
温度設定範囲(一点固定)	30~50°C	51~100°C
温度公差(動作/復帰)	±4°C/±5°C	±5°C/±6°C
Diff(OFF・ONの温度差)	10~20°C	20°C
回路抵抗(初期値)	70mΩ以下(リード線の長さにより変動)	
絶縁抵抗	100MΩ以上 [DC 500V/メガにて]	
耐電圧	AC 1,500V/1分間	
耐熱性	120°C(但しリード線は除く)	
耐寒性	-20°C	
閉鎖耐久性	10,000~100,000回以上 [負荷条件により変動]	

※上記仕様を超える仕様については別途ご相談下さい。
※リード線の仕様(種類、色相、寸法、先端加工、コネクタのアッセンブリ加工等)については別途ご相談下さい。

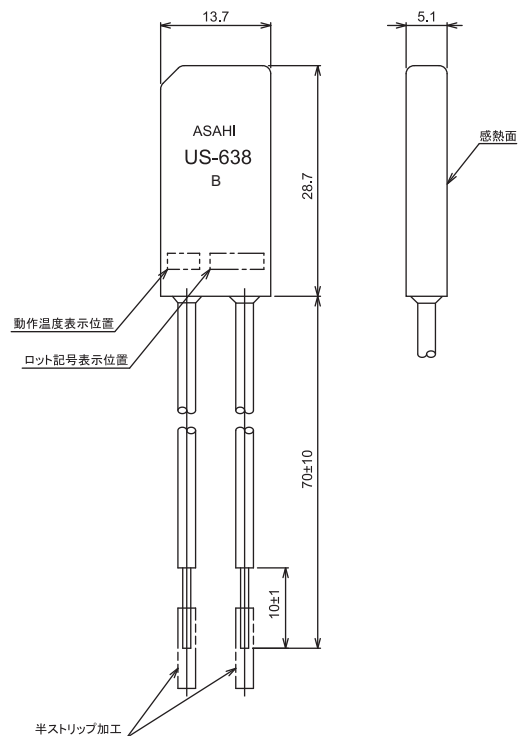
モデルコード

US-638AXA□□□



外形寸法図

US-638AXADG



超小型 3.8mm、リード線付

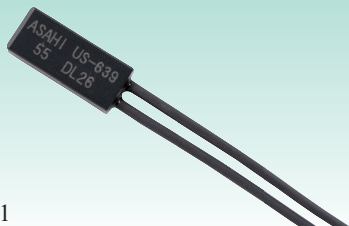
角型 サーマスタット

US-639

用途 / ハンドルヒータ、給湯器、自販機、モーター 等

温度設定 Max. 100℃

耐熱樹脂ボディ



US-639AXDD11



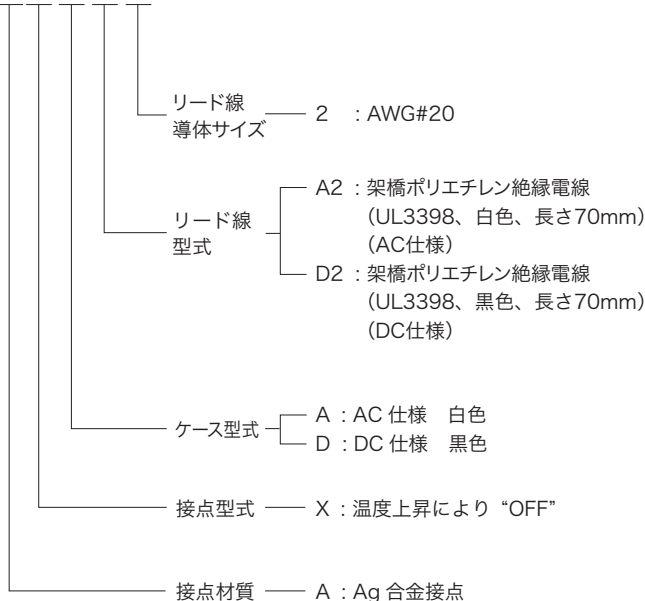
仕 様	
電気定格 (抵抗負荷)	AC 125V MAX. 8A (Min. 200mA) AC 250V MAX. 4A (Min. 200mA) DC 12V MAX. 8A (Min. 200mA) DC 24V MAX. 4A (Min. 200mA)
温度設定範囲 (一点固定)	50~100℃ (5℃ 刻み設定)
温度設定公差 (動作/復帰)	±5℃、±7℃、±10℃/±15℃
OFF・ONの温度差	40K (標準)
回路抵抗 (初期値)	70mΩ 以下 (リード線の長さにより変動)
絶縁抵抗	100MΩ 以上 (DC 500V/メガにて)
耐電圧	AC 1,500V/1分間 (AC仕様) AC 1,500V/1分間 (DC仕様)
耐熱性	100℃ (リード線は除く)
耐寒性	-20℃
開閉耐久性	6,000 回以上

※50・55℃OFFのディファレンシャルは標準の40Kと異なりますので、詳細はお問合わせねがいます。
※各種安全規格認定品の型式・仕様は上記と一部異なる場合がありますので、詳細はお問合わせねがいます。

※本仕様を超える仕様については、別途ご相談ください。

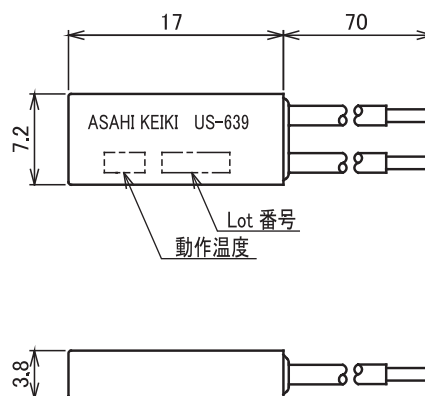
モデルコード

US-639 AX □ □ □



外形寸法図

US-639AXAB



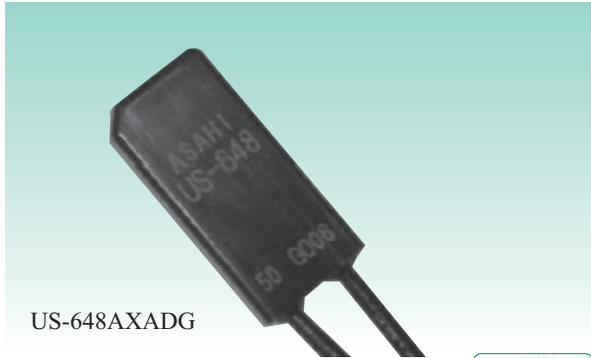
高電圧対応

角型 サーモスタート

US-648

用途 / カーシート、産業用機械、自販機 等

温度設定 Max. 100℃



US-648AXADG



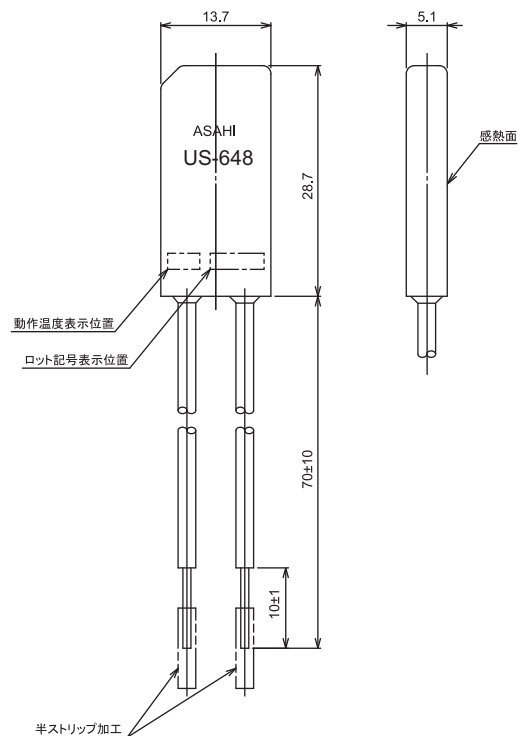
仕 様	
電気定格(抵抗負荷)	DC 48V MAX. 3A抵抗負荷 (Min 200mA)
温度設定範囲(一点固定)	30~50℃ 51~100℃
温度公差(動作/復帰)	±4℃/±5℃ ±5℃/±6℃
Diff (OFF・ONの温度差)	10~20℃ 20℃
回路抵抗(初期値)	70mΩ 以下 (リード線の長さにより変動)
絶縁抵抗	100MΩ 以上 [DC 500V/メガにて]
耐電圧	AC 1,500V/1分間
耐熱性	120℃ (但しリード線は除く)
耐寒性	-20℃
開閉耐久性	10,000~100,000 回以上

モデルコード

US-648 A X A □ □

- リード線 型式 — G : 耐熱自動車用電線 (0.5mm²、黒色、長さ70mm)
- 充填剤材料 — D : ホットメルト
- ケース型式 — A : 標準タイプ 厚さ 5.1mm
- 接点型式 — X : 温度上昇により "OFF"
- 接点材質 — A : Ag 合金接点

外形寸法図



※弊社の製品の設計仕様は予告なく変更する場合があります。

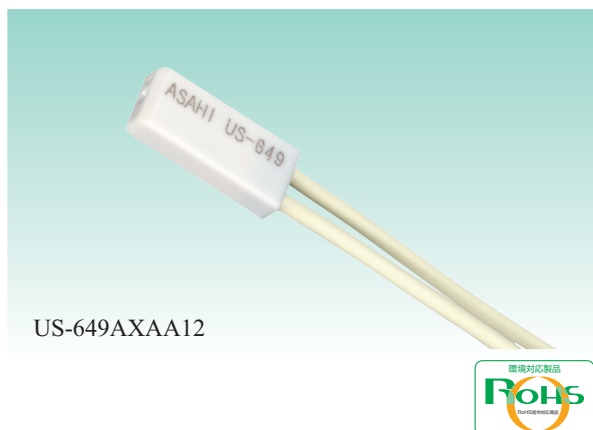
自己保持機能付き

角型サーモスタット

US-649

用途/産業用機械、自販機、モーター 等

温度設定 Max. 100℃



US-649AXAA12

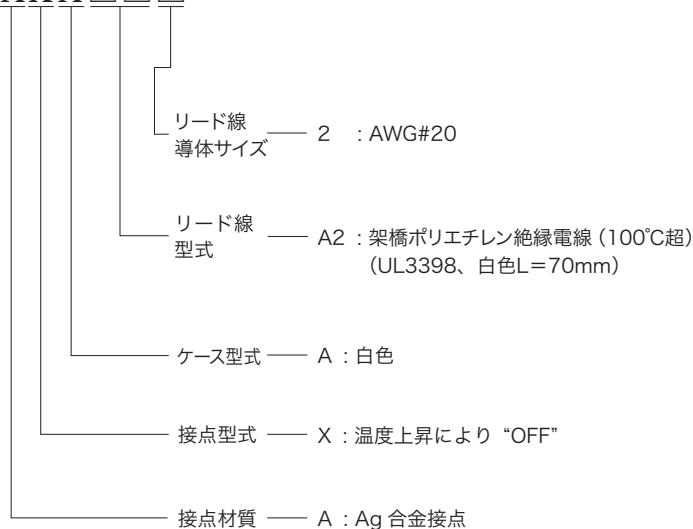


仕様

電気定格(抵抗負荷)	AC 125V MAX. 8A抵抗負荷 (Min. 200mA)
温度設定範囲(一点固定)	50~100℃ (5℃刻み設定)
温度設定公差(動作/復帰)	±5℃、±10℃
復帰温度設定	電源OFF等の復帰条件を満たさない限り状態を保持
回路抵抗(初期値)	70mΩ 以下 (リード線の長さにより変動)
絶縁抵抗	100MΩ 以上 (DC 500V/メガにて)
耐電圧	AC 1,500V/1分間 (AC仕様) AC 1,500V/1分間 (DC仕様)
耐熱性	100℃ (リード線は除く)
耐寒性	-20℃
開閉耐久性	6,000 回以上

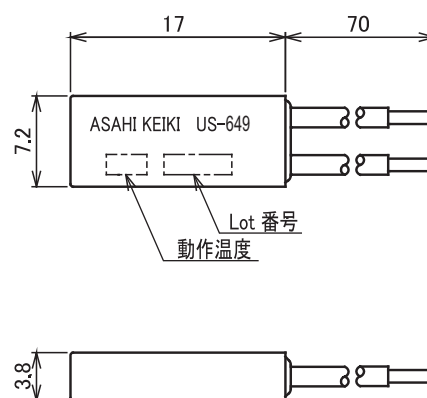
モデルコード

US-649 AXA □ □ □



外形寸法図

US-649AXAA11



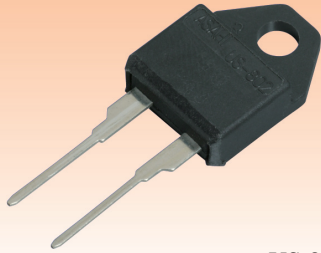
省スペースで温度検知

サーモスタット

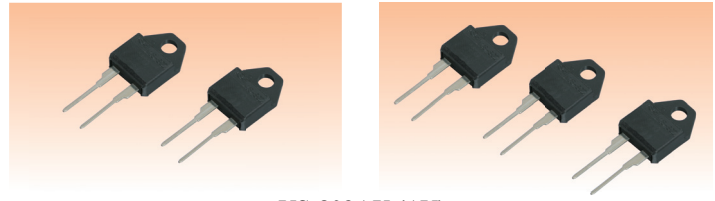
US-802

用途／液晶プロジェクター、電源機器、プリント基板 等
温度設定 Max. 120℃

PBT樹脂ボディ



US-802AX (AY)



US-802AX (AY)

仕様

電気定格(抵抗負荷)	AC 125V MAX. 1A (Min. 200mA) DC 48V MAX. 1A (Min. DC 5V 1mA)
温度設定範囲(一点固定)	40~120℃の一点温度選定 (5℃刻み)
温度公差(動作/復帰)	動作温度±5℃/復帰温度±7℃
Diff (OFF・ONの温度差)	15℃
回路抵抗(初期値)	DC1Aにて50mΩ以下
絶縁抵抗	100MΩ以上 [DC 500V/メガにて]
耐電圧	AC 1,200V/1分間
耐熱性	125℃
耐寒性	-20℃
開閉耐久性	10,000~100,000回以上 [負荷条件により変動]

※超小型コンパクトサイズでプリント基板への取り付けが簡単。
※UL・C-UL・VDE (EN 60730) 認定の型式・仕様は上記と一部異なる場合がありますので、詳細はお問合せ願います。
※本仕様を超える仕様については別途ご相談下さい。

モデルコード

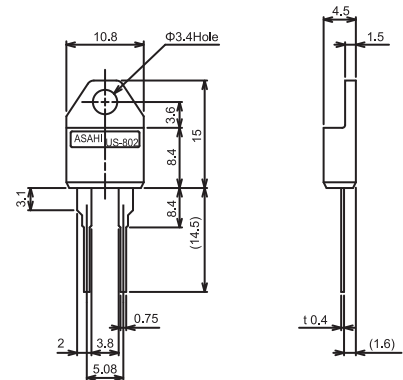
US802 A □ □ □ □

動作温度 — 85℃で動作希望の場合"085"とご記入ください

接点型式 — X: 温度上昇により "OFF"
Y: 温度上昇により "ON"

型式 — A: 標準

外形寸法図



動作温度/復帰温度表

US-802AXタイプ (温度上昇にてOFFタイプ)

形式コード	動作温度℃ OFF ±5℃	復帰温度℃ ON ±7℃
802AX040	40	25
802AX045	45	30
802AX050	50	35
802AX055	55	40
802AX060	60	45
802AX065	65	50
802AX070	70	55
802AX075	75	60
802AX080	80	65
802AX085	85	70
802AX090	90	75
802AX095	95	80
802AX100	100	85
802AX105	105	90
802AX110	110	95
802AX115	115	100
802AX120	120	105

US-802AYタイプ (温度上昇にてONタイプ)

形式コード	動作温度℃ ON ±5℃	復帰温度℃ OFF ±7℃
802AY040	40	25
802AY045	45	30
802AY050	50	35
802AY055	55	40
802AY060	60	45
802AY065	65	50
802AY070	70	55
802AY075	75	60
802AY080	80	65
802AY085	85	70
802AY090	90	75
802AY095	95	80
802AY100	100	85
802AY105	105	90
802AY110	110	95
802AY115	115	100
802AY120	120	105

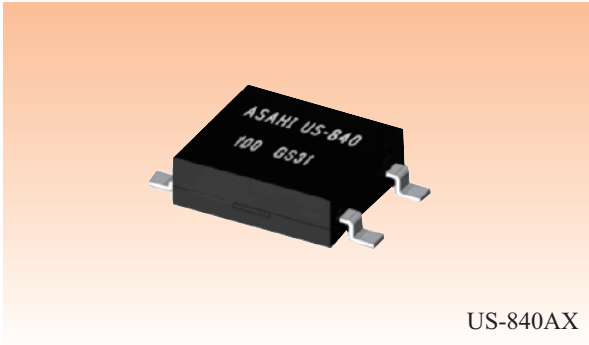
表面実装 (4端子)

サーモスタット

US-840

用途/監視カメラ、プロジェクター、ハンドルヒーター、
スイッチング電源コンバーター、制限モジュール 等

温度設定 Max. 130℃



US-840AX

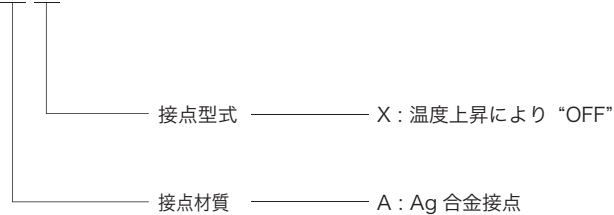


仕様	
電気定格 (抵抗負荷)	AC 125V MAX. 2.5A (Min. 200mA) DC 12V MAX. 15A (Min. 200mA)
温度設定範囲 (一点固定)	50~130℃ (5℃ 刻み設定)
温度公差 (動作/復帰)	±5℃、±7℃/±15℃
OFF・ONの温度差	15K以上
回路抵抗 (初期値)	50mΩ 以下
絶縁抵抗	100MΩ 以上 [DC 500V/メガにて]
耐電圧	AC 1,500V/1分間
耐寒性	-20℃
開閉耐久性	10,000 回以上
リフロー半田対応温度	最大 260℃

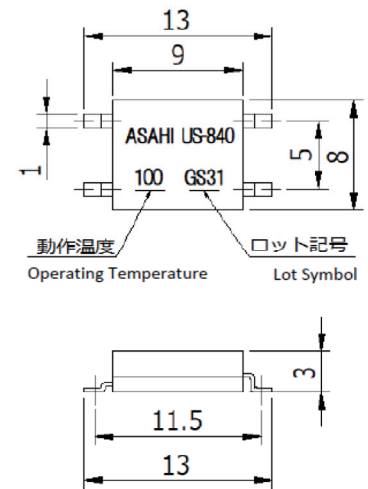
※本仕様を超える仕様については別途ご相談下さい。

モデルコード

US828 A-X



外形寸法図



コンパクト設計で強化絶縁に対応
高速熱応答 (S.O.D) 仕様対応品
サーモスタット

US-828

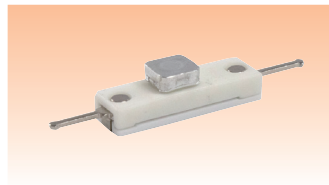
用途/複写機、LBP 等

温度設定 Max. 290℃

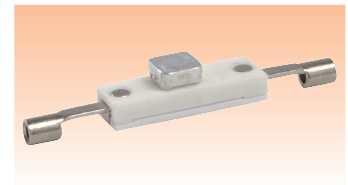
セラミックボディ



US-828AXAB-S



US-828AXAB-S



US-828AXBB-S

仕様

電気定格(抵抗負荷)	Aタイプ: AC 250V MAX. 16A (Min. 200mA) Kタイプ: DC 48V MAX. 1 A (Min. DC 5V 1mA)
温度設定範囲(一点固定)	220~290℃
温度公差(動作温度)	±10℃以上
回路抵抗(初期値)	Aタイプ: 50mΩ 以下、Kタイプ: 20mΩ 以下
絶縁抵抗	100MΩ 以上 [DC 500V/メガにて]
耐電圧	Aタイプ: AC1,500V/1分間、Kタイプ: AC 1,200V/1分間
耐熱性	300℃
耐寒性	-20℃
開閉耐久性(S.O.D.仕様時)	1 回以上 [定格負荷にて]

※本仕様を超える仕様については別途ご相談下さい。

※S.O.D. (シングルオペレーションデバイス) 温度ヒューズ同様1回のみ動作

モデルコード

US828 □ □ □ B-S

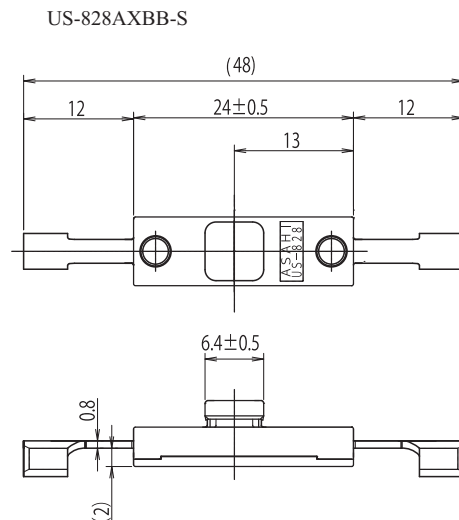
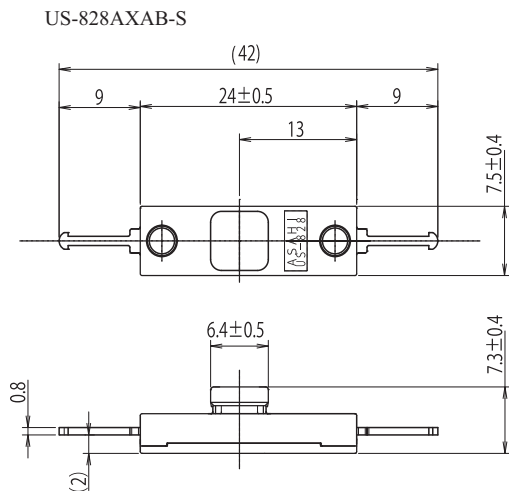
カバー形式 — B: アルミニウム

端子型式 — A: ピン端子
B: スリーブ端子 (AWG14 to 16 対応)

接点型式 — X: 温度上昇により "OFF"

接点材質 — A: Ag 合金接点 (A タイプ)
K: Au メッキ接点 (特殊仕様) (K タイプ)

外形寸法図



リーフタイプ・スナップアクション

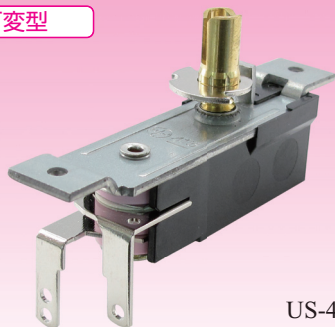
サーモスタート

US-415

用途／電気こたつ、あんか 等

温度設定 Max. 105℃

温度可変型



US-415HXDM2



仕様	
電気定格(ランプ負荷)	AC 125 V MAX. 600W (Min. 200mA)
温度設定範囲(一点固定)	70~100℃ 101~105℃
温度公差(動作温度)	±4℃ ±5℃
Diff (OFF・ONの温度差)	7~15℃ 9~17℃
回路抵抗	50mΩ 以下
絶縁抵抗	100mΩ 以上 [DC 500V/メガにて]
耐電圧	AC 1500 V / 1分間
耐熱性	130℃
耐寒性	-20℃
開閉耐久性	10,000回以上 [定格負荷にて]

※本仕様を超える仕様については別途ご相談下さい。

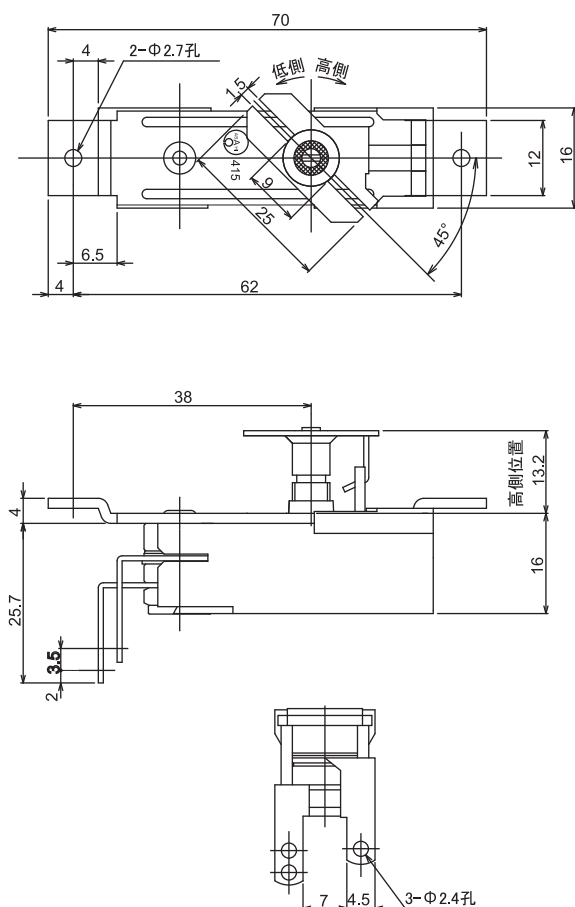
リーフタイプ・スナップアクション

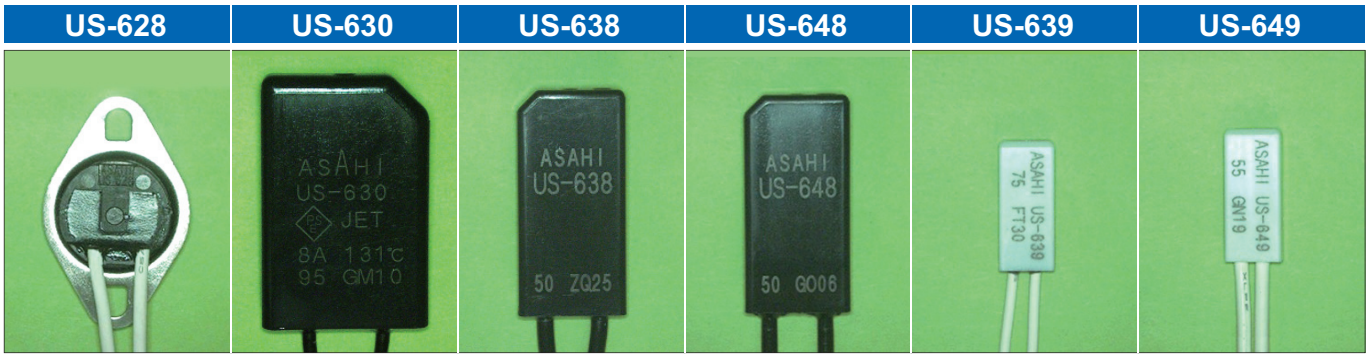
モデルコード

US-415□XD□□

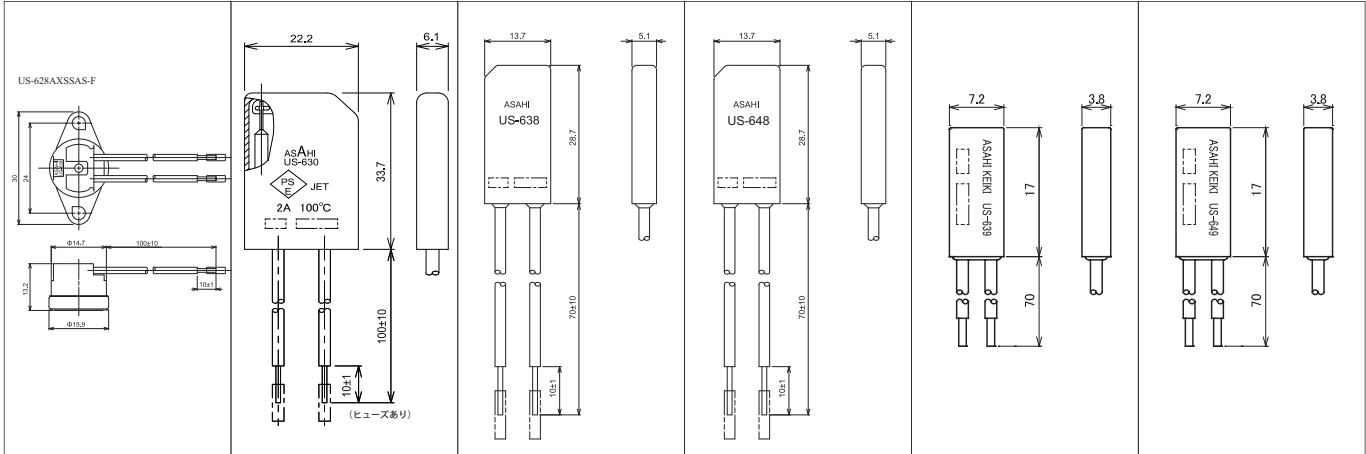
- カバー型式 — 2 : カバー孔なし
- ストッパー型式 — M : ∠180°可変タイプ [カシメ]
- 接点材質 — D : Ag、AgNi 合金接点
- 接点型式 — X : 温度上昇により "OFF"
- 支持板型式 — H : 水平取付 [両側]
[ストッパー型式は M のみ]
∠180°回転にて可変幅 34℃

外形寸法図





外形寸法図 / Dimensional outline drawing



仕様 / Specification

<p>■電気定格 (抵抗負荷) A Type: AC125V 10A AC250V 5A (最小電流 200mA) K Type: DC 24V 1A DC 40V 0.5A (Min. DC5V 1mA)</p> <p>■温度設定範囲 0~130°C (一点固定)</p> <p>■回路抵抗 A・K Type: 70mΩ以下 (リード線長さにより変動)</p> <p>■絶縁抵抗 100MΩ以上 (DC500V メガー)</p> <p>■耐電圧 A Type: AC1,500V 1分間 K Type: AC1,200V 1分間</p> <p>■耐熱性 130°C</p> <p>■耐寒性 -20°C</p> <p>■開閉耐久性 10,000 回以上 (定格負荷)</p>	<p>■電気定格 (抵抗負荷) AC125V 8A AC250V 4A DC 48V 3A (最小電流 200mA)</p> <p>■温度設定範囲 0~120°C (一点固定)</p> <p>■回路抵抗 70mΩ以下 (標準) (温度ヒューズ・リード線長さにより変動)</p> <p>■絶縁抵抗 100MΩ以上 (DC500V メガー)</p> <p>■耐電圧 AC Type: AC1,500V 1分間 DC Type: AC1,200V 1分間</p> <p>■耐熱性 130°C (リード線は除く)</p> <p>■耐寒性 -20°C</p> <p>■開閉耐久性 10,000 回以上 (定格負荷)</p>	<p>■電気定格 (抵抗負荷) AC125V 8A AC250V 4A DC 12V 8A DC 24V 4A (最小電流 200mA)</p> <p>■温度設定範囲 30~100°C (一点固定)</p> <p>■回路抵抗 70mΩ以下 (標準) (リード線長さにより変動)</p> <p>■絶縁抵抗 100MΩ以上 (DC500V メガー)</p> <p>■耐電圧 AC1,500V 1分間</p> <p>■耐熱性 120°C (リード線は除く)</p> <p>■耐寒性 -20°C</p> <p>■開閉耐久性 10,000 回以上 (定格負荷)</p>	<p>■電気定格 (抵抗負荷) DC 48V 3A (最小電流 200mA)</p> <p>■温度設定範囲 40~70°C (一点固定)</p> <p>■回路抵抗 70mΩ以下 (標準) (リード線長さにより変動)</p> <p>■絶縁抵抗 100MΩ以上 (DC500V メガー)</p> <p>■耐電圧 AC1,500V 1分間 (リード線は除く)</p> <p>■耐熱性 120°C</p> <p>■耐寒性 -20°C</p> <p>■開閉耐久性 10,000 回以上 (定格負荷)</p>	<p>■電気定格 (抵抗負荷) AC125V 8A AC250V 4A DC 12V 8A DC 24V 4A (最小電流 200mA)</p> <p>■設定温度 50~100°C</p> <p>■回路抵抗 70mΩ以下 (標準) (リード線長さにより変動)</p> <p>■絶縁抵抗 100MΩ以上 (DC500V メガー)</p> <p>■耐電圧 AC Type: AC1,500V 1分間 DC Type: AC1,200V 1分間</p> <p>■耐熱温度 100°C (リード線は除く)</p> <p>■耐寒性 -20°C</p> <p>■開閉耐久性 6,000 回以上 (定格負荷)</p>	<p>■電気定格 (抵抗負荷) AC125V 8A AC250V 4A (最小電流 200mA)</p> <p>■設定温度 50~100°C</p> <p>■回路抵抗 70mΩ以下 (標準) (リード線長さにより変動)</p> <p>■絶縁抵抗 100MΩ以上 (DC500V メガー)</p> <p>■耐電圧 AC1,500V 1分間 (リード線は除く)</p> <p>■耐熱温度 100°C (リード線は除く)</p> <p>■耐寒性 -20°C</p> <p>■開閉耐久性 3,000 回以上</p>
---	--	---	--	---	---

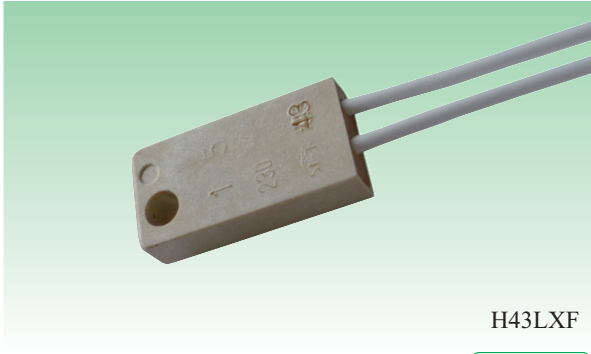
◆特長及び●用途 / Features and Applicat

<p>◆小型設計</p> <p>◆リード線横出しタイプ</p> <p>◆海外安全規格対応 US-628A: UL, c-UL US-628K: UL, c-UL, TUV</p> <p>◆ガス燃焼機器用部品認証品</p> <p>●給湯器、空調機、ガス石油機器、燃料電池等</p>	<p>◆車載対応</p> <p>◆薄型タイプ</p> <p>◆温度ヒューズ内蔵タイプ 選択可</p> <p>◆マイルド・ハイブリッド車向け DC48V 電源対応仕様有</p> <p>◆耐水性、耐熱性に優れた構造</p> <p>◆温度ヒューズとして PSE 適合</p> <p>◆海外安全規格対応 UL, VDE</p> <p>◆CMJ、CQC 登録品</p> <p>◆ガス燃焼機器用部品認証品</p> <p>●カーシート、電気マット、床暖房、給湯器、自販機等</p>	<p>◆車載対応</p> <p>◆弊社車載採用実績 No.1 (カーシートヒーター温度過昇防止用、温度制御用)</p> <p>◆小型、薄型タイプ</p> <p>◆耐水性、耐液性に優れた構造</p> <p>◆CMJ 登録品</p> <p>●カーシート、燃料電池、医療機器、監視カメラ等</p>	<p>◆車載対応</p> <p>◆マイルド・ハイブリッド車向け DC48V 電源対応</p> <p>◆耐水性、耐液性に優れた構造</p> <p>●カーシート等</p>	<p>◆車載対応</p> <p>◆小型、薄型タイプ</p> <p>◆耐水性、耐液性に優れた構造</p> <p>◆CMJ 登録品</p> <p>◆海外規格取得予定 UL, TUV</p> <p>●ハンドルヒーター、給湯器、産業用機械、自販機、モーター等</p>	<p>◆非自動復帰サーモスタット (自己保持型)</p> <p>◆信頼性の高いセラミック PTC ヒーター内蔵 (5kΩ)</p> <p>◆耐水性、耐液性に優れた構造</p> <p>●産業用機械、自販機、モーター等</p>
---	---	---	---	---	---

H43

用途／産業用機械、モーター、バッテリー等

温度設定 Max. 225℃ ※下記、動作温度設定表をご参照願います。



H43LXF



仕様

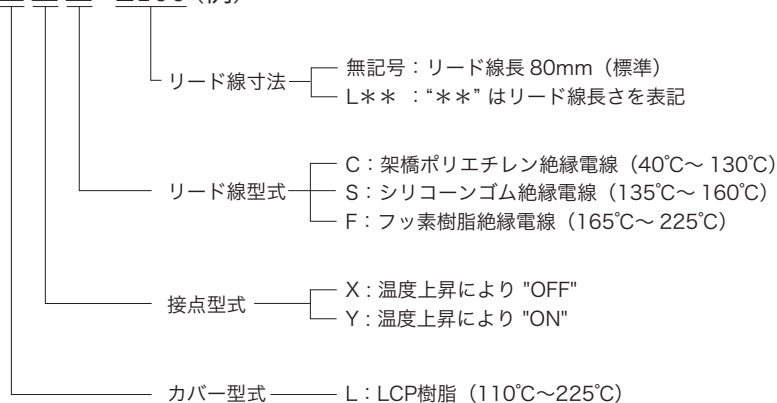
電気定格(抵抗負荷)	AC125V/250V MAX.3.0A
回路抵抗(初期値)	50mΩ 以下 (リード線の長さにより変動)
絶縁抵抗	100MΩ 以上 (DC500Vメガーにて)
耐電圧	AC1,500V/1分間
耐熱性	動作温度+20℃
開閉耐久性	6,000 回以上 (負荷条件により変動)

※本仕様を超える仕様については別途ご相談下さい。

新サーモスタットシリーズ

モデルコード

H43L □ □ □ - L100 (例)



動作温度設定表

OFF温度は5K刻みで、下表の温度設定からお選びください。

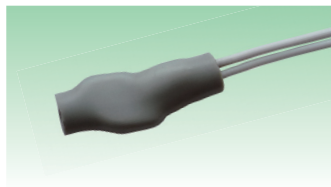
OFF温度 (°C)	ON温度 (°C)	Diff. [K]
40 ± 5	25 ± 10	15
45 ± 5	30 ± 10	15
50 ± 5	35 ± 10	15
55 ± 5	40 ± 10	15
60 ± 5	45 ± 10	15
65 ± 5	50 ± 10	15
70 ± 5	55 ± 10	15
75 ± 5	60 ± 10	15
80 ± 5	65 ± 15	15
85 ± 5	65 ± 15	20
90 ± 5	70 ± 15	20
95 ± 5	75 ± 15	20
100 ± 5	80 ± 15	20
105 ± 5	85 ± 15	20
110 ± 5	85 ± 15	25
115 ± 5	90 ± 15	25
120 ± 5	95 ± 15	25
125 ± 5	100 ± 15	25

OFF温度 (°C)	ON温度 (°C)	Diff. [K]
130 ± 5	105 ± 15	25
135 ± 5	105 ± 15	30
140 ± 5	110 ± 15	30
145 ± 5	110 ± 15	35
150 ± 7	115 ± 20	35
155 ± 7	115 ± 20	40
160 ± 7	120 ± 20	40
165 ± 7	125 ± 20	40
170 ± 7	130 ± 20	40
175 ± 7	135 ± 20	40
180 ± 7	140 ± 20	40
185 ± 7	145 ± 20	40
190 ± 7	150 ± 20	40
195 ± 7	155 ± 20	40
200 ± 7	160 ± 25	40
210 ± 7	170 ± 25	40
220 ± 7	175 ± 30	45
225 ± 9	175 ± 30	50

TH-45

用途/住宅機器、ヒーター、バッテリー等

温度設定 Max. 225℃ ※下記、動作温度設定表をご参照願います。



TH-45WXSHS

仕様

電気定格(抵抗負荷)	AC125V MAX.3A / AC250V MAX. 2.5A (但し、動作温度60℃以下はMAX. 1A)
回路抵抗(初期値)	50mΩ以下(リード線の長さにより変動)
絶縁抵抗	100MΩ以上(DC500Vメガーにて)
耐電圧	AC1,500V/1分間
耐熱性	動作温度+20℃(動作温度80℃以下は100℃)
開閉耐久性	6,000回以上(負荷条件により変動)

※本仕様を超える仕様については別途ご相談下さい。



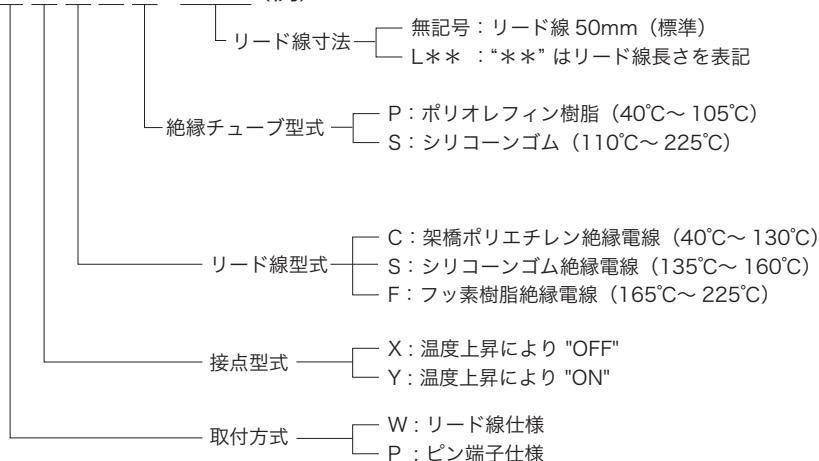
TH-45WXCLP



新サーモスタットシリーズ

モデルコード

TH45□□□□ - L100 (例)



動作温度設定表

OFF温度は5K刻みで、下表の温度設定からお選びください。

OFF温度 (°C)	ON温度 (°C)	Diff. [K]
40 ± 5	25 ± 10	15
45 ± 5	30 ± 10	15
50 ± 5	35 ± 10	15
55 ± 5	40 ± 10	15
60 ± 5	45 ± 10	15
65 ± 5	50 ± 10	15
70 ± 5	55 ± 10	15
75 ± 5	60 ± 10	15
80 ± 5	65 ± 15	15
85 ± 5	65 ± 15	20
90 ± 5	70 ± 15	20
95 ± 5	75 ± 15	20
100 ± 5	80 ± 15	20
105 ± 5	85 ± 15	20
110 ± 5	85 ± 15	25
115 ± 5	90 ± 15	25
120 ± 5	95 ± 15	25
125 ± 5	100 ± 15	25

OFF温度 (°C)	ON温度 (°C)	Diff. [K]
130 ± 5	105 ± 15	25
135 ± 5	105 ± 15	30
140 ± 5	110 ± 15	30
145 ± 5	110 ± 15	35
150 ± 7	115 ± 20	35
155 ± 7	115 ± 20	40
160 ± 7	120 ± 20	40
165 ± 7	125 ± 20	40
170 ± 7	130 ± 20	40
175 ± 7	135 ± 20	40
180 ± 7	140 ± 20	40
185 ± 7	145 ± 20	40
190 ± 7	150 ± 20	40
195 ± 7	155 ± 20	40
200 ± 7	160 ± 25	40
210 ± 7	170 ± 25	40
220 ± 7	175 ± 30	45
225 ± 9	175 ± 30	50

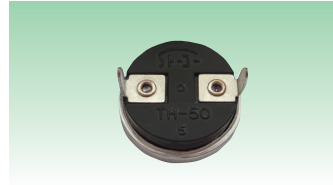
TH-50

用途/住宅機器、ヒーター 等

温度設定 Max. 140℃



TH-50AXF272



TH-50AXF982

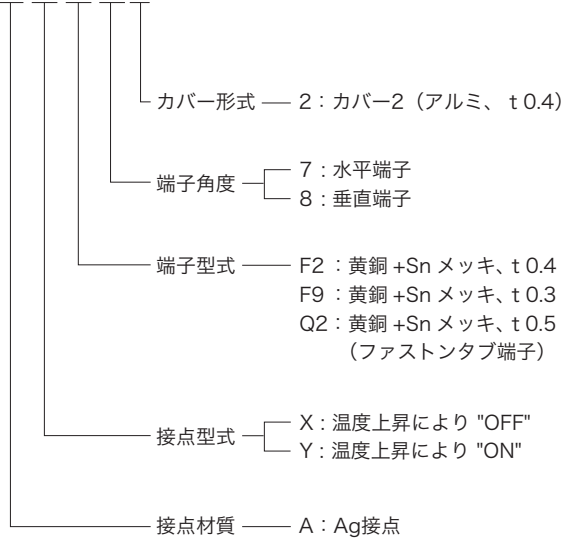
仕様

電気定格(抵抗負荷)	AC125V MAX. 5A (MIN. 100mA)		
温度設定範囲(一点固定)	0~50℃	51~100℃	101~140℃
温度公差(動作/復帰)	±5℃/±5℃	±5℃/±5℃	±5℃/±5℃
OFF・ONの温度差	12K	15K	20K
回路抵抗(初期値)	50mΩ 以下		
絶縁抵抗	100MΩ 以上 (DC500Vメガーにて)		
耐電圧	AC1,000V/1分間		
耐熱性	動作温度+20℃ (但し、上限は150℃)		
開閉耐久性	10,000回以上(負荷条件により変動)		

※本仕様を超える仕様については別途ご相談下さい。









モデルコード

TH-50 A □ □ □ 2



国際規格のマーク

○ 弊社の製品で使用されております国際規格マークの名称です。

	UL		C-UL (ULで試験し、CSA認定と同等)		CSA		CQC
	VDE		TÜV		CMJ		RoHS

海外安全規格 (Overseas Safety Standards)

MODEL (US-)	602S	602K	603U	603U-H	603K	621 (SOD)	622	622K	622 (SOD)
UL	●	●	●	●	●	●	●	●	●
C-UL		●	●	●	●	●	●	●	●
CSA	●								
VDE EN 60730	●			●		●	●	●	●
CQC	●	●	●	●		●	●		

MODEL (US-)	625	625 (SOD)	628	628K	630U	802 (SOD含む)	828 (SOD)
UL	●	●	●	●	●	●	●
C-UL	●	●	●	●		●	●
CSA							
VDE EN 60730	●	●			●	●	
CQC	●	●			●		
TUV		●	●	●			●

RoHS指令 [Restriction of the Use of Certain Hazardous Substances in Electrical and Electronic Equipment指令の略]

2006年7月以降、以下有害物質が一定量以上含まれた製品はEU全域への販売規制対象となる。

- Pb (鉛)
- Cd (カドミウム)
- Hg (水銀)
- 6価クロム
- PBB (ポリ臭化ビフェニル)
- PBDE (ポリ臭化ジフェニルエーテル) (2006年7月1日規制開始)

2019年7月以降、以下有害物質が一定量以上含まれた製品はEU全域への販売規制対象となる。(RoHS II)

- DEHP (フタル酸ビス(2-エチルヘキシル))
- BBP (フタル酸ブチルベンジル)
- DBP (フタル酸ジブチル)
- DIBP (フタル酸ジイソブチル) (2019年7月22日規制開始)

RoHS指令への取り組み製品

旭計器サーモスタットは、環境配慮製品としての取り組みを行っております。

環境配慮製品一覧					
ディスクタイプ	US-118	US-602	US-603	US-621	US-622
	US-625	US-628	US-630	US-630	US-638
	US-828	US-639	US-648	US-649	
プリント基板用	US-802	US-840			

UL規格について

米国火災保険会社協会の全国火災保険業者会議により1894年に設立された非営利団体による任意規格。

機器による火災・感電から人命と財産を守る目的から安全に関する規格制定と試験を実施し認定を行う。

UL認定機種仕様一覧 (Specifications for UL Approval Products)

ファイルNo. File No. E52529

規格 Standard : TEMPERATURE-INDICATING AND REGULATING EQUIPMENT. UL873

製品区分 Product Classification : COMPONENT-TEMPERATURE INDICATING AND REGULATING EQUIPMENT (XAPX2)

UL型式 UL Model	定格 Rating	最大温度定格 Maximum Temperature Rating	耐久 Durability
US-602S	AC 125V 15A AC 250V 8A 抵抗負荷 (Resistive Load)	150°C	リミッティング (Limiting) 100,000回 (100,000times)
	DC 30V 5A 抵抗負荷 (Resistive Load)		レギュレーティング (Regulating) 30,000回 (30,000times)
* US-602K	DC 30V 1A 抵抗負荷 (Resistive Load) AC 120V 125VA AC 240V 0.5A Pilot Duty	150°C	リミッティング (Limiting) 100,000回 (100,000times)
* US-603U (US-603U-H)	AC 125V 15A AC 250V 10A 抵抗負荷 (Resistive Load) AC 120V 12A 誘導負荷 (Inductive Load) 120VAC, FLA 5.8A, LRA 34.8A 240VAC, FLA 2.9A, LRA 17.4A	160°C	レギュレーティング (Regulating) 6,000回 (6,000times)
* US-603K	DC 30V 1A 抵抗負荷 (Resistive Load) AC 120V 125VA Pilot Duty	150°C	レギュレーティング (Regulating) 6,000回 (6,000times)
* US-622	AC 125V 15A AC 250V 10A 抵抗負荷 (Resistive Load) 120VAC, FLA 5.8A, LRA 34.8A 250VAC, FLA 2.9A, LRA 17.4A	185°C	リミッティング (Limiting) 100,000回 (100,000times)
	AC 125V 15A AC 250V 10A 抵抗負荷 (Resistive Load)	160°C	S.O.D (Single Operation Device) 1回 (1times)
* US-622K	DC 30V 1A 抵抗負荷 (Resistive Load)	130°C	リミッティング (Limiting) 100,000回 (100,000times)
	AC 120V 125VA Pilot Duty	160°C	
* US-621	AC 125V 15A AC 250V 10A 抵抗負荷 (Resistive Load)	220°C	S.O.D (Single Operation Device) 1回 (1times)
* US-625	AC 125V 15A AC 250V 10A 抵抗負荷 (Resistive Load)	260°C	リミッティング (Limiting) 100,000回 (100,000times)
		220°C 260°C (US-625F)	S.O.D (Single Operation Device) 1回 (1times)
* US-628	AC 125V 10A AC 250V 5A DC 24V 5A DC 40V 0.5A 抵抗負荷 (Resistive Load)	150°C	リミッティング (Limiting) 30,000回 (30,000times)
* US-630U	AC 120V 5A AC 120V 2A 抵抗負荷 (Resistive Load)	100°C	リミッティング (Limiting) 100,000回 (100,000times)
* US-628K	DC 30V 1A DC 40V 0.5A 抵抗負荷 (Resistive Load)	150°C	レギュレーティング (Regulating) 30,000回 (30,000times)

※ *マークの型式についてはC-UL認定も取得しております。

※ UL認定取得品における端子型式及びカバー・ホルダー型式等のバリエーションについては別途お問い合わせ下さい。

ファイルNo. File No. E52529

規格 AUTOMATIC ELECTRICAL CONTROL FOR HOUSEHOLD SIMILAR USE-PART USE-PART1 : GENERAL REQUIREMENTS. UL. 60730

製品区分 Product Classification : COMPONENT-TEMPERATURE INDICATING AND REGULATING EQUIPMENT (XAPX2)

UL型式 UL Model	定格 Rating	最大温度定格 Maximum Temperature Rating	耐久 Durability
* US-802	DC 48V 1A AC 125V 1A 抵抗負荷 (Resistive Load)	120°C	レギュレーティング (Regulating) 30,000回 (30,000times)
* US-828	DC 48V 1A AC 250V 16A 抵抗負荷 (Resistive Load)	290°C	S.O.D (Single Operation Device) 1回 (1times)

※ *マークの型式についてはC-UL認定も取得しております。

※ UL認定取得品における端子型式及びカバー・ホルダー型式等のバリエーションについては別途お問い合わせ下さい。

CMJ登録一覧（電気用品部品・材料任意登録制度）

登録型式	US-602	US-622	US-621	US-625	US-630	US-802	US-638	US-639	US-603	US-415
認定登録番号	J-175	J-172	J-162	J-136	J-67	J-140	J-203	J-208	J-7	J-68
品目区分	自動温度調節器 自動復帰型温度過昇防止装置							自動温度調節器 自動復帰型温度過昇防止装置	自動スイッチ 手動復帰型温度過昇防止装置	自動温度調節器
定格電圧/電流	AC 125V/15A AC 250V/10A	AC 125V/15A AC 250V/10A	AC 125V/15A AC 250V/10A	AC 125V/15A	AC 125V/8A	AC 125V/1A	AC 125V/8A	AC 125V/8A	AC 125V/15A	AC 125V/6A
負荷の種類	抵抗負荷(力率=1)									コタツ用ランプ ヒーター
接点の開閉方式	速動式									
接点機構部	非開放型									開放型
定格温度の設定	固定式									
定格温度での動作方式	温度上昇時、開及び閉動作					温度上昇時、開動作				
定格動作温度	開温度150℃	開温度185℃	開温度200℃	開温度250℃	開温度120℃	開温度110℃	開温度100℃	開温度140℃	開温度150℃	開温度110℃
定格負荷 開閉耐久回数	10,000回	10,000回	10,000回	10,000回	10,000回	10,000回	10,000回	5,000回	5,000回	100,000回
主絶縁体	フェノール樹脂	不飽和ポリエ ステル樹脂	ポリフェニレン サルファイド樹脂	セラミック	PBT樹脂	PBT樹脂	PBT樹脂	液晶ポリマー PBT樹脂	フェノール樹脂	セラミック PBT樹脂

*本表は、「電気用品部品・材料任意登録制度」に基づき、試験に合格し、「(財)電気安全環境研究所」に登録されているものの型式・登録番号・登録内容の一覧表です。
*本登録品を本表にあてはまる条件で御使用していただいた製品を、「電気用品安全法の特定電気用品の適合性検査」に申し込まれる場合は、サーモスタットについての試験が省略されますので、「登録番号〔J-***〕」、「メーカー名〔旭計器株〕」、「型式名〔US-***〕」をお書き添えください。（型式は当社の枝番を入れずに、上表の「登録型式」を御記入下さい。）

*本表は、登録された内容であって、同型式の一般仕様とは一部異なる場合があります。
特殊なバリエーション、オプションは、登録されていないものもありますので、詳細はお問合せ下さい。

製品規格/取扱注意事項等

JIA形式認証一覧（ガス燃焼機器用部品検査制度）

コード番号	型式	種類	最高温度	気密仕様	電圧・電流	備考
形式認証番号：名-PC-1003						
001	118CX	常閉型・ 自動復帰式	180℃	気密仕様	DC 24V 1A	ステンレスカバー
002					DC 40V 0.5A	
005 006					AC 125V 3A DC 24V 3A	
019 020	630AX	常閉型・ 自動復帰式	120℃	気密以外	DC 40V 2A	PBT
021 022	602SX		150℃		DC 40V 2A	ステンレスカバー アルミカバー
024	602XXRT		150℃		DC 40V 0.5A	ステンレスカバー
030	628AX	常閉型・ 自動復帰式	150℃	気密以外	AC 125V 10A AC 250V 5A DC 24V 5A DC 40V 2A	ステンレスカバー
031	628KX		150℃		DC 24V 0.5A DC 24V 1A DC 40V 0.5A	ステンレスカバー
形式登録番号：名-PC-1004						
002	603AX	常閉型・ 手動復帰式	150℃	気密以外	DC 40V 2A	ステンレスカバー
006	603AXRT				AC125V 10A	

*本表は「ガス燃焼機器用部品検査制度」に基づき、試験に合格し、認証されたものの認証番号のおもなものと、その概略内容です。
*本表は認証された内容であって、同型式の一般仕様として一部異なる場合があります。特殊なバリエーション・オプションは、認証されていないものもありますので、詳細はお問合せください。

*本認証品を本表にあてはまる条件で御使用いただいた製品を「ガス燃焼機器型式承認」の試験に申請される場合は、サーモスタットについての試験が省略されますので、上記「形式認証番号・コード番号」「メーカー名〔旭計器株〕」「形式名〔US-***〕」をお書き添えください。
*本制度の試験・認証機関は、「(財)日本ガス機器検査協会」(名古屋検査所)となっております。

一般注意事項

- (保管方法) 1) 長期の保管には直射日光を避け、 $-10\sim+70^{\circ}\text{C}$ の温度範囲、60%以下の相対湿度で保管してください。
2) ちり、ごみ、電気部品に腐食などを及ぼす有害な化学薬品、ガス類の無い場所で保管してください。

バイメタルサーモスタットの使用について

取扱い上の注意

1. スナッパータイプ

- a) 感熱面の変形は、熱応答の変化や、動作温度が狂う原因となります。
①落下、工具をぶつける等で感熱面を変形させない。
②小形の本体に大きな端子のついたものは、特にリード線接続時、端子に無理な力を掛けない。
(例)「リード線接続→サーモ取付」の工程にする。逆工程の場合は治具を使用する。
b) リーフタイプほどではありませんが、やはりケースかん合部から塵埃が入らぬよう、保管に注意してください。
不注意により落下や衝撃を加えた場合は、動作温度を再チェックされることをおすすめします。

2. リーフタイプ

- a) バイメタルや接点板が露出しており、これらが変形すると動作温度が狂う原因となりますので、次の事項に御注意ください。
単品取扱い ①作業台から、および運搬中の落下。
②山積みしない。
③梱包箱中で、定位置に置かず箱を積み重ねない。
取付時 ④バイメタルや接点板を手で持って、取付ねじを締めない。
⑤取付状態で、工具等をぶつけない。
b) 接点部が露出しておりますので、塵埃には十分注意し、裸で放置しないでください。

使用上の注意

サーモスタットは定格電圧、定格電流以下で使用してください。

1. 定格電圧と定格電流

定格電圧・電流は、特に表示のない限り、抵抗負荷 [力率 $\cos\phi=1$] の場合で表わしておりますが、次の負荷のときは、電流容量はおおよそ表1のとおり減少します。
誘導性の負荷は、接点が離れるときに、かなり高い逆起電力が発生し、接点間にアークが発生します。特に直流ではアークが消えにくく、接点の消耗を早めます。
実際には、温度条件・振動・雰囲気・環境のちがいによっても著しく変化する場合がありますので、定格値の限界近くで御使用のときは、当社にお問合せいただくか、実負荷条件にて実験確認されることをおすすめします。

[表1]

	抵抗負荷[力率1]	誘導負荷[力率0.4]
AC 125V	定格値の100%	50%
DC 30V	50%	20%

また接点投入時に負荷によっては、定常よりもかなり大きいラッシュ電流が流れ、このため接点の損傷を激しくします。[表2参照] 抵抗負荷[ヒーター]は通常1.0~1.2倍程度なので問題はありますが、ラッシュの多少大きめなもので、わずかな誘導性を併せもつもの[細かい線で巻数の多いもの]は、抵抗負荷であっても接点寿命に影響する場合があります。負荷の性質についても御調査ください。

重要注意事項

- 本書に記載されている内容は2018年7月現在の資料に基づいたものですので、今後、予告無く変更する場合があります。量産設計の際には当社販売窓口までご相談ください。
- この製品を使用したことにより、第三者の工業所有権等に関わる問題が発生した場合、当社製品の構造製法に直接関わるもの以外につきまして当社はその責を負いかねますのでご了承ください。
- 一般的に電子部品はある確率で故障が発生いたします。当社としましては製品の品質、信頼性の向上に努めておりますが、その確率をゼロにすることは不可能であります。万が一、不具合故障が発生した場合は代品の無償交換をさせていただきます。

[表2]

負 荷	ラッシュ電流
ランプ	定常の 10~15 倍
水銀灯・蛍光灯	約3倍
ソレノイド	10~20倍
マグネットスイッチ	3~10倍
モーター	5~10倍

2. 動作温度

○当社の測定法

当社のサーモスタットの動作温度データは、主な条件として、

- ①空気循環式恒温槽を使用
- ②1分1Kの割合で温度を上昇および下降
- ③負荷電流は流さない。
- ④最初[動作一回目]の動作温度を記録

で測定し、これは通常一般的な方法として広く用いられております。

○実際の使用にあたっての設定温度の決め方

実際の使用にあたっては、上記条件のそれぞれの項目に対し、

- ①物体に密着取り付けをする場合が多い。
- ②温度上昇・下降速度は、機器により大幅に異なる。
- ③実負荷電流が流れる。
- ④温度過昇防止器では、1回目であるが、コントロール用では各回それぞれが有効。

と、条件が大きく異なり、これにより動作温度も見かけ上変わってきます。従って、実験によりサーモスタット単体測定温度データと、制御対象物[箇所]の温度との相関関係を求め、これにより制御対象物を所定の温度にするには、サーモスタットの動作温度を何度にするべきかを決定してください。尚サーモスタットの動作温度は、御注文時に御指定ください。

3. 熱 応 答

熱応答が遅い場合、ヒーターの一部をサーモスタットのそばにもってきたり、通電電流による自己加熱[セルフヒート]を利用し、見掛け上熱応答を改善することもあります。主として下記の特性向上のため、原則的には、熱源からサーモスタット感熱体までの伝熱抵抗を小さくする必要があります。

- ①定常時の温度リップルを小さくする。
- ②初回動作時のオーバーシュートを小さくする。
[オーバーシュートが大きいと、サーモスタットが働いても、温度ヒューズが切れることがあります。]

③異常時の応答が早い。

④気温の変動の影響を受けにくい。

⑤過昇防止温度との差が大きく取れ、通常時誤動作しない。

⑥量産時のバラツキが少ない。

このため実際の使用にあたっては次のことに御注意ください。

- a) サーモスタットの吸熱部[リーフタイプではリベット底面、スナッパータイプでは感熱面]の当る、取付相手方の面を出来るだけ平たんに仕上げる。
- b) 取付時、吸熱部と相手の当る面との間にゴミ等かみ込まないようにする。
- c) 背面からの放熱を少なくするため、カバー等で断熱する。

- 当社製品は以下に示しますような「一般的な用途」に使われることを意図したものです。つきましては「特別な用途」のような機器、システムへのご使用をお考えの場合、特別な品質水準が必要となることが予想されますので、必ず事前に当社販売窓口までご相談いただけますよう、お願い申し上げます。

※一般的な用途：コンピュータ、OA機器、通信機器、計測機器、AV機器、家電、工作機器、パーソナル機器、産業用ロボット、など

※特別な用途：輸送機器(自動車、列車、船舶など)の制御ユニット、航空機器、航空宇宙機器、生命維持のための医療機器、など

サーモスタットとは？

● サーモスタット [Thermostat]

熱・温度一定にする

サーモスタットの語源は、「温度とか熱を表すThermo」と「一定にするという意味のStat」との合成語です。

サーモは、英語発音ですが、ドイツ語では、テルモやタームと言います。

● 目的

- (1) 温度調節器 (コントローラ) 一定の温度に保つ。
 - (2) 温度過昇防止器 (リミッター / プロテクタ) 万一予定外の温度になったとき、熱源を切る。
 - (3) 温度検出器 (センサー) 予定の温度になったとき知らせる。別な動作を行わせる。
- サーモスタットの主な使用目的は、上記のとおりです。

● 旭のサーモスタットは . . . バイメタル式サーモスタット

バイメタルで温度を感じ、接点を動作させて電気を開閉 (ON・OFF) する温度スイッチです。

温度をコントロール (制御) したり、測る (計測) 装置や素子には、色々な種類があります。

バイメタルの原理とは？

● バイメタル [Bi metal]

2つの金属 (低膨張側・高膨張側) をローラーで圧延し1枚の板にする → バイメタル

● 語源 バイ [Bi] は、2 という意味の接頭語、Metal - 金属

● 張り合わせ . . . 冷間圧延、熱間圧延等で圧着 (原子間結合) (接着剤は使わない)

● 材質

高膨張側は、鉄 (Fe) ニッケル (Ni) の合金に添加物程度に Cr, Mn, Mg, 等の金属が入っています。

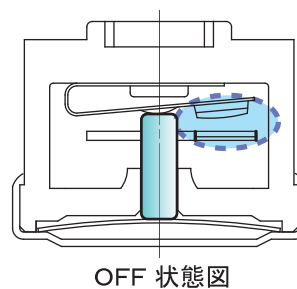
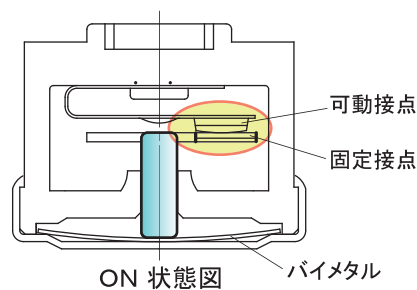
低膨張側は、『インバー』 (Ni36-Fe) 要するに高・低共主成分は「鉄・ニッケル」です。

● 温度を上げると反り、下げると逆反りします。

● 動きを規制すると、規制した分だけ『力』を発生する。

→ サーモスタットでは、接点圧力をはねのける力となる。

動作原理図



バイメタルサーモスタットの種類・構造と用途

● 種類・構造

- 積層型 : 部品を積み重ねてリベット止めした構造を指す。ディファレンシャルが小さく温度可変型ができます。
- スナップディスク型 : ケースの中に部品を組み込み、カバーを掛けた構造でディファレンシャルは多少大きいですが、ローコストスナップディスクを使用し温度過昇防止に適します。
- プロテクター型 : 電気回路の中にスナップディスクを組み込み、ケース・カバーを掛けた構造温度の他、電流も感知する。温度過昇防止 / 過電流防止用

● 用途

- 家庭電気 : 台所用品 (ジャーポット、コーヒーメーカー、オーブン、ホットプレート、餅つき機等)
暖房器 (電気ストーブ、電気アンカ、電気ごたつ、パネルヒーター、電気マット等)
その他 (アイロン、ヘアードライヤー、掃除機、ふとん乾燥機等)
- 家庭用品 : 便座、床暖房、バッテリー充電器等
- ガス・石油 : 風呂釜、給湯器、ファンヒーター、ストーブ等
- その他 : コピーマシン、自動販売機、自動車、モーターボート、マリッジット等
- 産業設備 : 工作機械、道路標識、溶接機等

Q. 「スナッパー」って、何の名称ですか？

A. 当社の登録商標で、ディスクバイメタルを使用した丸型サーモスタット (US-118、602、603、621、622、625、628) を評してスナッパーと呼んでおります。

Q. 国内と海外それぞれの規格について教えてください。

A. 国内では「電気用品部品、材料任意登録制度」及び、「ガス燃焼機器用部品検査制度」に基づき、試験に合格し、認定登録されております。また、海外規格は UL、C-UL、CSA、VDE、CQC を取得しております。詳しくは当社カタログにてご確認ください。

Q. 定格電圧、電流について教えてください。

A. 定格電圧・電流は、特に表示のない限り、抵抗負荷〔力率： $\cos\phi=1$ 〕の場合で表わしております。抵抗以外の負荷のときは、電流量、ラッシュ電流に変動が見られますので、詳しくは別途ご相談ください。

Q. 微小電流用との境について教えてください。

A. 金接点は最大定格で AC125V 0.5A、AC50V 1A 及び、DC40V 0.5A、DC24V 1A となります。従って、これ以上の負荷がかかる場合は銀接点をご使用下さい。

Q. 温度範囲について教えてください。

A. US-602、603は0～150℃、US-622は0～185℃、US-625は0～260℃、US-118は0～190℃それぞれ一点温度設定となります。(他機種については別途ご相談下さい。)

Q. 動作時に「パチッ」と音がするのですが大丈夫でしょうか？

A. サーモスタット内部のディスクバイメタルが反転した（正常に動作した）際に発生する音です。故障ではございません。

Q. 「ディファレンシャル」について教えてください。

A. 一言で言えば、『動作温度と復帰温度の差』を意味します。例えば、設定温度「100℃ OFF、85℃ ON」のサーモスタットのディファレンシャルは「15℃」になります。

Q. 動作温度の測定方法について教えてください。

A. 当社のサーモスタットの動作温度データは主な条件として、
 (1) 空気循環式恒温槽を使用
 (2) 1分1℃の割合で温度を上昇及び下降
 (3) 負荷電流は流さない
 (4) 最初〔動作1回目〕の動作温度を記録
 で測定し、これは通常一般的な方法として用いられております。また、取り付け位置、実負荷電流の大きさによっても動作温度は大きく変わります。御注文の際には、制御対象物の温度を御確認の上ご指定下さい。

Q. 製品の購入、その他の問い合わせを行いたいのですが窓口を教えてください。

A. ホームページ上の営業所案内より、ご連絡下さい。24ページにある連絡先も合わせてご参照ください。

Q. 過昇防止と温度制御の違いについて、またその他の用途はどのような物があるのでしょうか？

A. 一般的に過昇防止は頻繁に動作するものではなく、給湯器の空焚き防止用などの安全装置に使用されております。また、制御用は製品の温度保持などに使われる場合が多く、電気鍋、マット、こたつ等の家電品に数多く使用されております。

Q. サーモスタットの感熱面が凹んでしまいましたが使用できますか？

A. サーモスタット本体は精密部品の為、感熱部分が凹んだり、大きな衝撃を加えると設定温度が狂ってしまうので、ご使用は控えてください。

Q. 動作温度の測定は「空気槽にて行い、温度を1K/分にて上昇・下降させ…」について規定された根拠は？

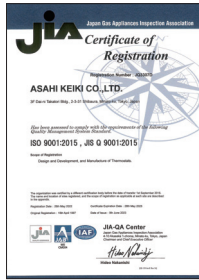
A. 電気製品に使用されるサーモスタットは、電気安全環境研究所 (JET) で部品のCMJ認定を取得しています。JETでの試験では、サーモスタットの温度測定時の条件が1K/分に決められています。この試験条件とサーモスタットの時定数を考慮し、一般品は1K/分に決めています。但し、時定数の大きい (密閉品、充填品等) の一部は、当社では0.5K/分で温度測定する製品もございます。

IATF16949 品質管理

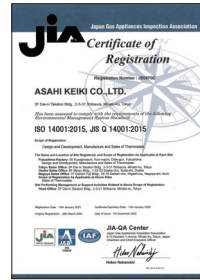
旭計器の福島工場はIATF16949（自動車産業の品質マネジメントシステムに関する国際規格）の認証を受けております。蓄積された高度な技術と厳格な品質管理に基づき、信頼される製品供給に努めています。



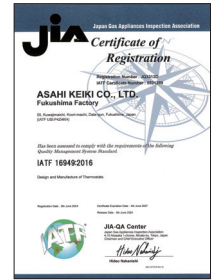
ISO9001 登録証（日本語／英語）



ISO14001 登録証（日本語／英語）



IATF16949 登録証（日本語／英語）



本誌に掲載のISO/IATF登録証の最新版は弊社ホームページをご参照ください。

品質方針 QUALITY MANAGEMENT POLICY

旭計器株式会社（以下、当社といいます）の生産している商品はサーモスタットです。

当社の商品は世界中でお客様の制御部品・保安部品（安全装置）としての役割を担っています。当社は確かな技術と創造力でお客様のニーズにお応えし、豊かな未来社会の実現に貢献して、世界に魅力ある商品を提供します。このことが当社の存在価値であり、当社存続の第一条件です。

当社は全従業員が品質方針を周知徹底し、顧客満足度を第一とし意識の向上を図り、一人ひとりの能力を最大限に活かして、ゼロディフェクト体制を万全にします。又、QMS 計画策定に於いてはリスク及び機会への取組みを図ります。

1. 法令の遵守

- (1) 法令・規制要求事項を順守し、安全・安心な製品とサービスを提供します。
- (2) 顧客要求事項を順守するための取組みを推進します。

2. ISO、IATF 規格への適合

- (1) ISO9001、IATF16949 などの関連規格・基準は、守るべき最低限のレベルと認識し、品質管理の維持・向上に努めます。
- (2) 品質マネジメントシステムが有効に機能するよう定期的にレビューを行い、継続的改善を実施します。

3. PDCA スパイラルアップ

品質目標と計画が正しく実施されているかを自ら内部監査によりチェックし、改善すべき点は是正対策を行い、結果を確認して次の改善に繋がります。全ての業務に PDCA サイクル手法を導入し、より高度な水準へと展開します。

4. 全従業員への周知徹底

全従業員へ品質方針、および品質第一の理念を周知し、品質目標の達成に向け一丸となって取り組みます。

福島工場のご紹介

福島工場は、自動車産業の国際品質マネジメント規格である IATF16949 を取得・維持しております。

車載用途向けを中心に継続的改善を進め、信頼される品質の維持に努めています。



中国大連工場のご紹介

大連旭計器有限公司は品質マネジメントシステムに関する国際規格である ISO9001 の認証を受けております。

常にマザー工場である福島工場と連携し、お客様により満足頂けるモノづくりを追究しています。



旭計器本社・営業所・工場

旭計器株式会社／本社

ASAHI KEIKI CO., LTD.

〒108-0023 東京都港区芝浦2-3-31

第2高取ビル3F

TEL. 03 (5843) 0441 FAX. 03 (5843) 0450

HP : <http://www.asahiikeiki.co.jp>

東京営業所

〒108-0023 東京都港区芝浦2-3-31

第2高取ビル3F

TEL. 03 (5843) 0452 FAX. 03 (3455) 4052

E-mail : thermostat-sales@asahiikeiki.co.jp

大阪営業所

〒564-0063 大阪府吹田市江坂町1丁目22-22

盟友ビル8F

TEL. 06 (6310) 8562 FAX. 06 (6310) 8500

E-mail : thermostat-osaka@asahiikeiki.co.jp

名古屋営業所

〒461-0002 愛知県名古屋市東区代官町35-16

第一富士ビル7F

TEL. 052 (932) 0651 FAX. 052 (932) 0653

E-mail : thermostat-nagoya@asahiikeiki.co.jp

旭計器株式会社 福島工場

〒969-1613 福島県伊達郡桑折町字桑島一・55

TEL. 024 (582) 2215 (代表)

FAX. 024 (582) 2244 (代表)

E-mail : kohjoh-sohmuka@asahiikeiki.co.jp

※JISQ9001/JISQ14001/IATF16949 認証取得事業所



旭計器株式会社／本社・東京営業所



大阪営業所



名古屋営業所



福島工場

旭計器グループ

大連旭計器有限公司

DALIAN ASAHI KEIKI CO., LTD.



中国遼寧省大連経済技術開発区黄海街6-4号

郵便116600

TEL. 86-411-8761-3740

FAX. 86-411-8761-3734

E-mail : dac@mail.dlptt.in.cn

ISO9001/ISO14001 認証取得事業所

旭計器(香港)有限公司

ASAHI KEIKI (HONG KONG) LIMITED



Unit 3 on 7th Floor, Nan Fung Commercial Centre, No. 19 Lam Lok Street, Kowloon Bay, Hong Kong

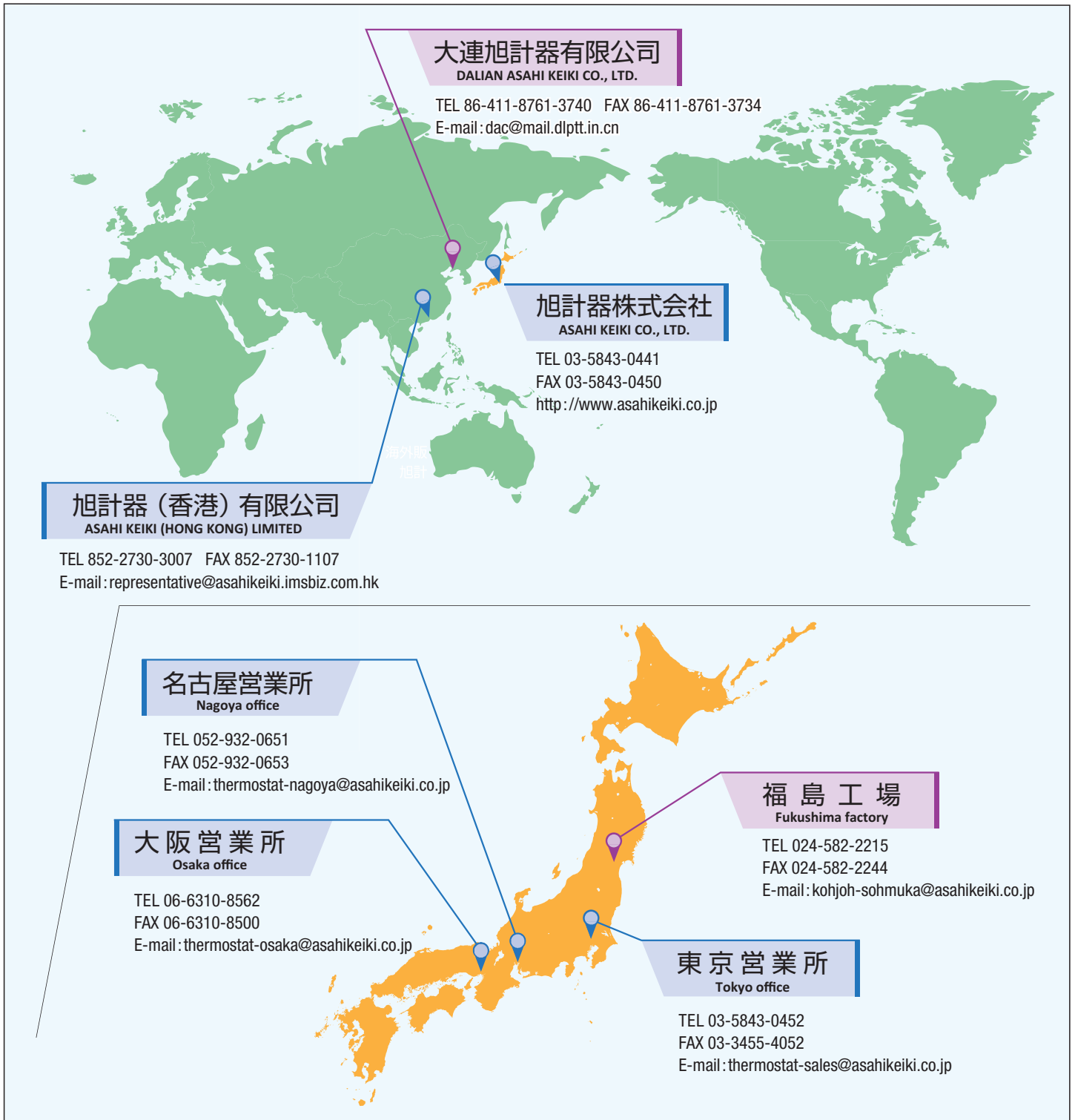
TEL. 852-2730-3007

FAX. 852-2730-1107

E-mail :

representative@asahiikeiki.imsbiz.com.hk

旭計器のグローバルネットワーク [📍 販売拠点、🏭 製造拠点]





販売代理店



www.asahikeiki.co.jp

202412

IATF 16949 JQ3312 Qualified

ISO 9001 JQ3307 Qualified

ISO 14001 JE0970 Qualified
